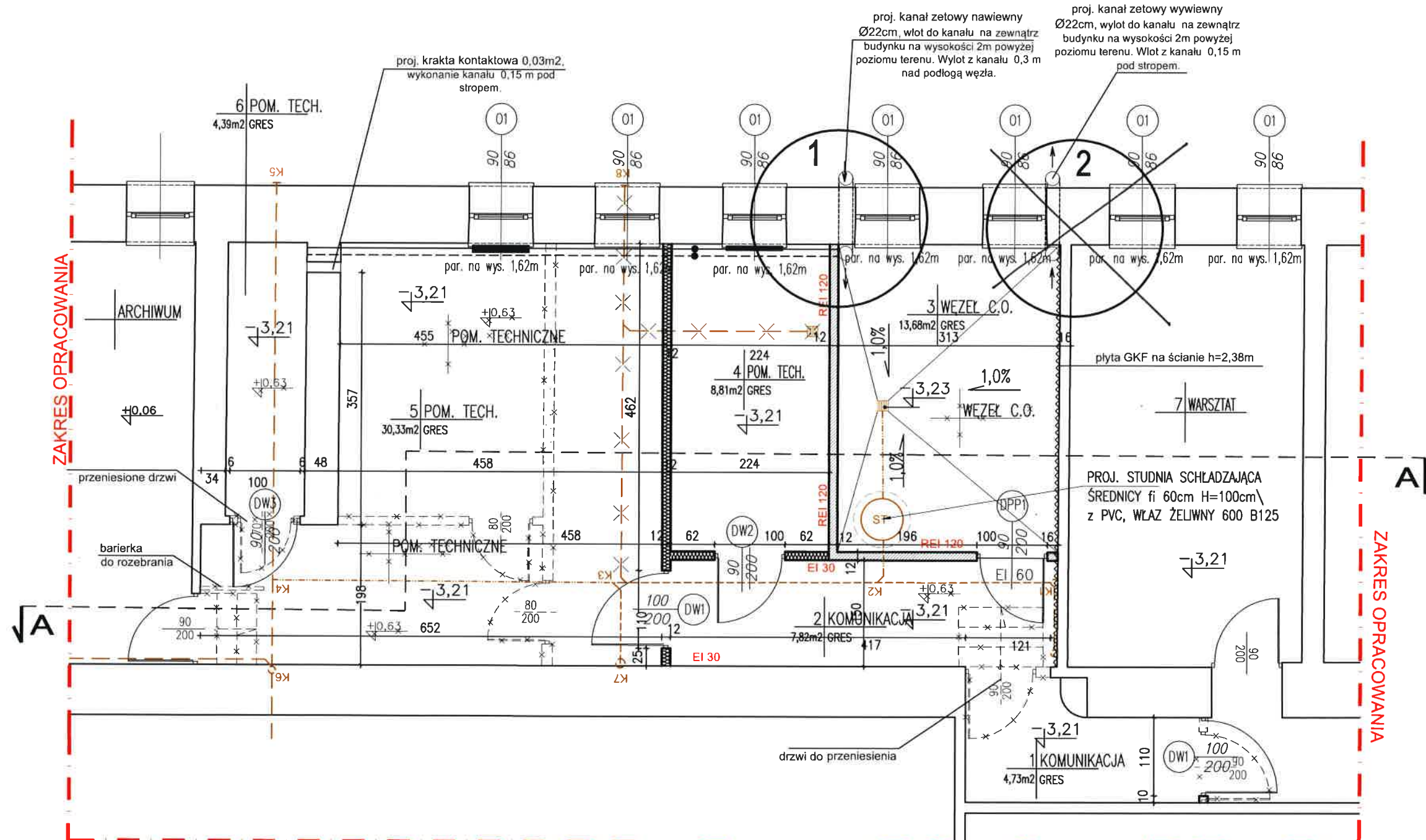


RZUT PODZIEMIA skala 1:50

LEGENDA :

- ŚCIANY ISTNIEJĄCE
- ŚCIANY DO WYBURZENIA
- ŚCIANY PRO. MUROWANE
- ŚCIANY PROJ. GIPSOWO KARTONOWE
- ISTN. LEŻAK KANALIZACJI SANITARNEJ
- ISTN. LEŻAK KANALIZACJI SANITARNEJ DO PRZEŁOŻENIA
- PROJ. LEŻAK KANALIZACJI SANITARNEJ POD POSADZKĄ

- UWAGI :
1. WYMIARY SPRAWDZIĆ DOKŁADNIE W NATURZE,
 2. NALEŻY WYKONAĆ IZOLACJĘ PRZECIWWILGOCIOWĄ PIONOWĄ ŚCIAN ZEWNĘTRZNYCH, JEŚLI NIE MA IZOLACJI INSTNIEJĄCEJ.



ZAKRES OPRACOWANIA

Nykoncic' kanat zetowy Nr.1.

inż. Mirosław Stefanowicz
upr. proj. i ster. budowy
w spec. z dz. inst. sanit.
sieci i inst. gazowe
wentylacja i klimatyzacja
upr. nr BL/217/82, BL/276/89
Nr ewid. PDL/IS/1432/01

Inwestor		ZAMAWIAJĄCY: REGIONALNE CENTRUM KRWIODAWSTWA I KRWIOLECZNICTWA W BIAŁYMSTOKU ul. M. Skłodowskiej-Curie 23, 15-958 Białystok	
Nazwa i adres obiektu budowlanego	ROZBUDOWA I PRZEBUDOWA CZĘŚCI PIWNICY- POMIESZCZENIACH TECHNICZNYCH Z WĘZŁEM CIEPLNYM W BUDYNKU REGIONALNEGO CENTRUM KRWIODAWSTWA I KRWIOLECZNICTWA W BIAŁYMSTOKU PRZY UL. M. SKŁODOWSKIEJ-CURIE 23	Data	15.03.2021
		Skala	1:50
Tytuł rysunku	RZUT PIWNICY	Nr rys.	3
Jednostka projektowania		PROJEKT WYKONAWCZY	
ATELIER >> ZETTA << SKŁADKA: ul. Prudnicka 10/2, 03-511 Warszawa, tel. 22 812 64 47, fax. 22 812 47 48, e-mail: atelier@zetta.com.pl, www.zetta.com.pl 00024K: ul. Surowa 2/11, 13-422 Białystok, tel. 85 742 44 49, fax. 85 742 43 08, e-mail: zetta@zetta.com.pl			
Autor	mgr inż. arch. Z. Zabagło	E-mail	z.zabaglo@zetta.com.pl
Opracował	mgr inż. arch. K. Gawełko		
Opracował	mgr inż. arch. A. Kozłowska		
Sprawił	mgr inż. arch. U. Bednarz		