

ZP/KC ó 28/2019

WARUNKI PRZETARGOWE

na

šDostaw wraz z montażem urządzeń klimatyzacyjnych

postępowanie prowadzone w trybie art. 70¹ ó 70⁵ Kodeksu Cywilnego
oraz Regulaminu udzielania zamówień publicznych do 30 tys. euro
obowiązujący w RCKiK w Białymstoku

Z-ca dyrektora
ds. ekonomiczno - administracyjnych
RCKiK w Białymstoku

mgr Anna Lisowska

Białystok, dnia 27 listopada 2019 roku

I. NAZWA I ADRES ZAMAWIAJ CEGO

Regionalne Centrum Krwiodawstwa i Krwiolecznictwa w BiaŁmstoku,
ul. M. SkŁdowskiej ó Curie 23,
15-950 BiaŁstok,
tel.: 85 74 47 002
strona internetowa: www.rckik.bialystok.pl
e-mail: sekretariat@rckik.bialystok.pl
godziny urz dowania: od 7³⁰ do 15⁰⁰ od poniedziaŁu do pi tku.

II. TRYB UDZIELENIA ZAMÓWIENIA

Post powanie o udzielenie zamówienia prowadzone jest w trybie przetargu o warto ci szacunkowej poni ej 30 000 euro na podstawie art. 4 ust. 8 ustawy z dnia 29 stycznia 2004 r. Prawo zamówie publicznych (Dz.U. z 2019 r., poz. 1843 t.j.) oraz Regulaminu udzielania zamówie publicznych do 30 000 euro obowi zuj cego w RCKiK w BiaŁmstoku.

Podstaw prawn opracowania Warunków przetargowych stanowi art. 70¹ ó 70⁵ ustawy z dnia 23 kwietnia 1964 r. Kodeks cywilny (Dz.U. z 2019 r., poz. 1145 t.j.).

III. OPIS PRZEDMIOTU ZAMÓWIENIA

1. Przedmiotem zamówienia jest:
 - 1) Cz 1 ó dostawa, monta i uruchomienie urz dze klimatyzacyjnych na potrzeby Terenowego OddziaŁ RCKiK w SuwaŁach ó w ilo ci 2 kpl.;
 - 2) Cz 2 ó dostawa, monta i uruchomienie urz dze klimatyzacyjnych na potrzeby RCKiK w BiaŁmstoku ó w ilo ci 5 kpl.
2. W ramach przedmiotu zamówienia Uczestnik przetargu zobowi zany jest:
 - 1) przekaza Zamawiaj cemu dokumentacj powykonawcz (w ilo ci 2 egz. w wersji papierowej) obejmuj c wykonane prace oraz zawieraj c w szczególno ci informacje na temat:
 - a) instalacji elektrycznej,
 - b) instalacji przewodów klimatyzacji,
 - c) instalacji odprowadzenia skroplin,
 - d) zestawienia mocy elektrycznych,
 - e) instrukcji obsŁgi;
 - 2) wykona niezb dne roboty budowlane, w tym: niezb dne przebicia zwi zane z prawiŁwym monta em urz dze oraz monta em tulei ochronnych, wykona ruroci gi odprowadzaj ce skropliny, roboty izolacyjne na wykonanych instalacjach, now instalacj elektryczn obsŁguj c jednostki zewn trzne, podŁczy jednostki zewn trzne do istniej cej instalacji elektrycznej, zamontowa sterowniki w pomieszczeniach, uruchomi i uzyska niskie temperatury oraz dokona pomiarów instalacji elektrycznej po jej wykonaniu;
 - 3) przeprowadzi szkolenia personelu wskazanego przez Zamawiaj cego w zakresie wŁciwej obsŁgi, eksploatacji i konserwacji przedmiotu zamówienia, potwierdzone dokumentem z podpisami osób przeszkolonych;
 - 4) wykona wszelkie prace niezb dne z punktu widzenia wiedzy technicznej, sztuki budowlanej, obowi zuj cych przepisów oraz w zakresie wymaga Zamawiaj cego co do prawiŁwego zrealizowania przedmiotu zamówienia.
3. SzczegóŁwy opis przedmiotu zamówienia zawarty zostaŁ w ZaŁczniku nr 1 do Warunków przetargowych.
4. Zamawiaj cy zaleca, aby Uczestnik przetargu przed zŁ eniem oferty, dokonaŁ wizji lokalnej. Wizja lokalna mo e zosta przeprowadzona po wcze niejszym zgŁszeniu wniosku o jej przeprowadzenie na adres e-mail: sekretariat@rckik.bialystok.pl. ZgŁszenia przyjmowane b d do dnia 3 grudnia 2019 r. do godz. 14:00.
Termin przeprowadzenia wizji lokalnej Zamawiaj cy wyznacza:
 - 1) Cz 1 (Terenowy OddziaŁ RCKiK w SuwaŁach) - na dzie 4 grudnia 2019 r. na godz. 11:00;
 - 2) Cz 2 (siedziba RCKiK w BiaŁmstoku) - na dzie 6 grudnia 2019 r. na godz. 12:00.
5. Nazwa i kod okre lony wedŁg Wspólnego SŁownika Zamówie (CPV):
39717200-3 ó urz dzenia klimatyzacyjne
45331000-6 ó instalowanie urz dze grzewczych, wentylacyjnych i klimatyzacyjnych

45331220-4 ó instalowanie urz dze klimatyzacyjnych
45311000-0 ó roboty w zakresie okablowania oraz instalacji elektrycznych
45400000-1 ó roboty wyko czeniowe w zakresie obiektów budowlanych.

6. Zamawiaj cy nie dopuszcza mo liwo ci powierzenia do realizacji przez Uczestnika przetargu cz ci lub caó ci zamówienia podwykonawcy, za wytkiem wykonania czynno ci dostarczenia przedmiotu zamówienia do siedziby Zamawiaj cego, która mo e by zlecona innym podmiotom (np. firma kurierska, operator pocztowy).

IV. OPIS CZ CI ZAMÓWIENIA

1. Zamawiaj cy dopuszcza mo liwo skó dania ofert cz ciowych. Uczestnik przetargu mo e zó y ofert na jedn lub dwie Cz ci zamówienia.
2. W zwi zku z powy szym, ka d wyspecyfikowan Cz (2 Cz ci) nale y traktowa jako oddzielny przedmiot zamówienia (oddzielne zamówienie), a wszelkie zapisy znajduj ce si w Warunkach przetargowych dotycz ce oferty nale y rozumie jako odnosz ce si do ofert cz ciowych.

V. TERMIN I MIEJSCE REALIZACJI ZAMÓWIENIA

1. **Zamówienie nale y zrealizowa w terminie do 31 stycznia 2020 roku.**
2. Miejscem realizacji zamówienia jest:
 - 1) dla Cz ci 1 ó Terenowy Oddziaó RCKiK w Suwaóach, ul. Szpitalna 60 ó w ilo ci 2 kpl.:
 - a) magazyn medyczny (1 kpl.);
 - b) magazyn odpadów (1 kpl.).
 - 2) dla Cz ci 2 ó siedziba RCKiK w Biaóymstoku, ul. M. Skó dowskiej-Curie 23 ó w ilo ci 5 kpl.:
 - a) pomieszczenie przy portierni (1 kpl.);
 - b) magazyn materiaó w medycznych (1 kpl.);
 - c) pomieszczenie kwarantanny (1 kpl.);
 - d) pomieszczenie nr 21 (1 kpl.);
 - e) pomieszczenie nr 64 (1 kpl.).

VI. OPIS WARUNKÓW UDZIA/ U W POST POWANIU

O udzielenie zamówienia mog ubiega si Uczestnicy przetargu, którzy:

- 1) posiadaj uprawnienia do wykonywania okre lonej dziaóno ci lub czynno ci, je eli przepisy prawa nakó daj obowi zek ich posiadania,
- 2) posiadaj niezb dn wiedz i do wiadczenie oraz dysponuj potencjaó m technicznym i osobami zdolnymi do wykonania zamówienia,
- 3) znajduj si w sytuacji ekonomicznej i finansowej zapewniaj cej wykonanie zamówienia.

VII. INFORMACJA O O WIADCZENIACH I DOKUMENTACH

1. Na ofert skó daj si nast puj ce dokumenty i zaó czniki:
 - 1) Formularz oferty ó sporz dzony zgodnie z tre ci Zaó cznika nr 2 do Warunków przetargowych.
 - 2) Peó mocnictwo okre laj ce zakres umocowania, podpisane przez osoby uprawnione do reprezentowania Uczestnika przetargu, chyba e Uczestnik przetargu dziaó osobi cie (*je eli dotyczy*).
 - 3) Peó mocnictwo do reprezentowania wszystkich Uczestników przetargu wspólnie ubiegaj cych si o zamówienie lub umow o wspó dziaó niu, z której b dzie wynikaó przedmiotowe peó mocnictwo (*je eli dotyczy*).
 - 4) O wiadczenie Uczestnika przetargu o speó eniu warunków udziaó w post powaniu ó sporz dzone zgodnie z tre ci Zaó cznika nr 4 do Warunków przetargowych.
 - 5) O wiadczenie dotycz ce tajemnicy przedsi biorstwa ó sporz dzone zgodnie z tre ci Zaó cznika nr 5 do Warunków przetargowych (*je eli dotyczy*).
 - 6) W celu potwierdzenia, e oferowane dostawy odpowiadaj wymaganiom okre lonym przez Zamawiaj cego w Warunkach przetargowych:
 - a) Specyfikacja oferowanego przedmiotu zamówienia ó sporz dzona zgodnie z tre ci Zaó cznika nr 3 do Warunków przetargowych.

2. Zamawiaj cy zaleca do€czenie do oferty:

- 1) Odpisu z w€ciwego rejestru lub z centralnej ewidencji i informacji o dzia€lno ci gospodarczej, je eli odr bne przepisy wymagaj wpisu do rejestru lub ewidencji ó w celu potwierdzenia umocowania osoby (osób) podpisuj cej ofert , pe€omocnictwo i pozosta€ o wiadczenia i dokumenty z€ one z ofert .

VIII. OFERTA WSPÓLNA

1. Uczestnicy przetargu mog wspólnie ubiega si o udzielenie zamówienia. W takiej sytuacji, ustanawiaj pe€omocnika do reprezentowania ich w post powaniu o udzielenie zamówienia albo do reprezentowania w post powaniu i zawarcia umowy w sprawie zamówienia publicznego. Pe€omocnictwo powinno by podpisane przez osoby upowa nione do reprezentowania poszczególnych Uczestników przetargu i w formie orygina€ lub kopii po wiadczonej notarialnie musi znajdowa si w ofercie wspólnej Uczestników przetargu.
2. Uczestnicy przetargu wspólnie ubiegaj cy si o udzielenie zamówienia solidarnie odpowiadaj za realizacj umowy.
3. Uczestnicy przetargu wspólnie ubiegaj cy si o zamówienie w ofercie podaj adres do korespondencji i kontakt telefoniczny w€ciwy dla pe€omocnika tych Uczestników przetargu. Wszelka korespondencja oraz rozliczenia dokonywane b d wy€cznie z podmiotem wyst puj cym jako pe€omocnik.
4. Przed podpisaniem umowy Uczestnicy przetargu sk€daj cy ofert wspóln zobowi zani s przed€ y Zamawiaj cemu umow o wspólnej realizacji zamówienia (umow spółci, konsorcjum), zawieraj c co najmniej:
 - 1) zobowi zanie do realizacji przedmiotu zamówienia,
 - 2) okre lenie zakresu dzia€niania poszczególnych stron,
 - 3) termin obowi zywania umowy, który nie mo e by krótszy ni okres obejmuj cy realizacj zamówienia.

IX. TERMIN ZWI ZANIA OFERT

1. Uczestnik przetargu zwi zany jest z€ on ofert przez okres 30 dni, licz c od dnia, w którym up€ywa termin sk€dania ofert.
2. Bieg terminu zwi zania ofert rozpoczyna si wraz z up€wem ostatecznie ustalonego terminu sk€dania ofert.
3. Wykonawca samodzielnie lub na wniosek Zamawiaj cego mo e przed€ y termin zwi zania ofert , z tym e Zamawiaj cy mo e tylko raz, co najmniej na 3 dni przed up€wem terminu zwi zania ofert , zwróci si do Wykonawców o wyra enie zgody na przed€ enie tego terminu o oznaczony okres, nie d€ szy jednak ni 60 dni.

X. OPIS SPOSOBU PRZYGOTOWANIA OFERT

1. Uczestnik przetargu mo e z€ y tylko jedn ofert . Z€ enie wi cej ni jednej oferty lub z€ enie oferty zawieraj cej propozycje alternatywne spowoduje odrzucenie wszystkich ofert z€ onych przez Uczestnika przetargu.
2. Oferta winna zawiera wszystkie wymagane dokumenty, o wiadczenia i za€czniki, o których mowa w Warunkach przetargowych.
3. Formularz oferty oraz pozosta€ dokumenty winne by przygotowane przez Uczestnika przetargu w tre ci zgodnej z niniejszymi Warunkami przetargowymi.
4. Oferta winna by sporz dzona na pi mie (r cznie lub w postaci wydruku komputerowego), w formie zapewniaj cej pe€ czytelno jej tre ci. Ka dy dokument sk€daj cy si na ofert sporz dzony w j zyku obcym powinien by z€ ony wraz z t€maczeniem na j zyk polski, po wiadczonej przez Uczestnika przetargu za zgodno z orygina€m. W razie w tpliwo ci uznaje si , i wersja polskiej zyczna jest wersj wi c . Dopuszcza si u ywanie w ofercie oraz innych dokumentach okre le obcoj zycznych w zakresie okre lonym w art. 11 ustawy z dnia 7 pa dziernika 1999 r. o j zyku polskim (Dz.U. z 2019 r., poz. 1480 t.j.).
5. Formularz oferty oraz o wiadczenie o spe€ieniu warunków udzia€ w post powaniu sk€dane s w oryginale. Pozosta€ dokumenty sk€daj ce si na ofert mog by z€ one w oryginale lub kopii potwierdzonej za zgodno z orygina€m przez Uczestnika przetargu (z wy€czeniem pe€omocnictwa, które wymaga formy szczególnej, okre lonej w ust. 8).

6. Dokumenty złożone w formie kopii muszą być opatrzone na każdej zapisanej stronie klauzulą zgodnie z oryginałem. Po wiadomości zgodnie z oryginałem następuje przez opatrzenie kopii dokumentu lub kopii o wiadomości sporządzonych w postaci papierowej, własnym podpisem. Po wiadomości powinno być sporządzone w sposób umożliwiający identyfikację podpisu.
7. Zamawiający może dać przedstawienia oryginału lub notarialnie poświadczoną kopię dokumentu lub o wiadomości wyłącznie wtedy, gdy złożona przez Uczestnika przetargu kopia dokumentu lub o wiadomości jest nieczytelna lub budzi wątpliwość co do jej prawdziwości.
8. Oferta wraz z załącznikami musi być podpisana przez osoby upoważnione do składania o wiadomości w imieniu Uczestnika przetargu. Podpis powinien być sporządzony w sposób umożliwiający jego identyfikację, np. złożony wraz z imienną pieczęcią lub czytelny (z podaniem imienia i nazwiska). Jeżeli osoba/-y podpisująca/-ce ofertę i składająca/-ce w imieniu Uczestnika przetargu o wiadomości i inne pisma nie jest osobą upoważnioną na podstawie aktualnego odpisu z właściwego rejestru albo innego dokumentu załączonego do oferty, Uczestnik przetargu zobowiązany jest przedstawić stosowne pełnomocnictwo, które w swej treści jednoznacznie wskazywać będzie uprawnienie do podpisania oferty. Pełnomocnictwo to musi zostać dołączone do oferty i musi być złożone w oryginale lub kopii poświadczoną notarialnie zgodnie z oryginałem. Jeżeli z dokumentu określającego status prawny Uczestnika przetargu lub pełnomocnictwa wynika, iż do reprezentowania Uczestnika przetargu upoważnionych jest więcej niż dwie lub więcej osób, dokumenty składające się na ofertę muszą być podpisane przez wszystkie te osoby.
9. Zaleca się, aby każda, zawierająca jakkolwiek treść strona oferty, była podpisana lub parafowana przez Uczestnika przetargu. Wszystkie zmiany w treści oferty, a w szczególności przerobienie, przekreślenie, uzupełnienie, nadpisanie, przesłonięcie korektorem, itp. winne być podpisane lub parafowane przez Uczestnika przetargu, pod rygorem nieważności.
10. Zaleca się, aby strony oferty były trwale ze sobą połączone i kolejno ponumerowane.
11. Zamawiający nie przewiduje zwrotu kosztów udziału w postępowaniu.
12. Dokumenty zastrzeżone.
 - 1) Wszystkie dokumenty złożone w prowadzonym postępowaniu są jawne za wyjątkiem informacji stanowiących tajemnicę przedsiębiorstwa, które Uczestnik przetargu, nie później niż w terminie składania ofert, zastrzeżenie nie mogą być udostępniane oraz wykazać i zastrzeżone informacje stanowią tajemnicę przedsiębiorstwa. Uczestnik przetargu nie może zastrzec informacji, o których mowa w rozdz. XI pkt 2 ppkt 4) Warunków przetargowych. Zastrzeżone dokumenty Uczestnik przetargu zobowiązany jest wydzielić w wybrany przez siebie sposób, zapewniając zachowanie tajemnicy przedsiębiorstwa. Tak wydzielonych informacji Zamawiający nie będzie ujawniać chyba że zastrzeżone w ofercie informacje nie stanowią tajemnicy przedsiębiorstwa lub są jawne na podstawie odrębnych przepisów ów w takim przypadku informacje te będą podlegały udostępnieniu na takich samych zasadach jak pozostałe niezastrzeżone dokumenty.
 - 2) Zgodnie z art. 11 ust. 4 ustawy o zwalczaniu nieuczciwej konkurencji poprzez tajemnicę przedsiębiorstwa rozumie się nieujawnione do wiadomości publicznej informacje techniczne, technologiczne, organizacyjne przedsiębiorstwa lub inne informacje posiadające wartość gospodarczą, co do których przedsiębiorca podjął niezbędne działania w celu zachowania ich poufności (poprzez wskazanie sposobu ochrony fizycznej dokumentów, np. monitoring, sejfy oraz ochrony prawnej, np. umowy cywilnoprawne z pracownikami dot. zachowania tajemnicy, odpowiednie akty wewnętrzne dotyczące obiegu dokumentów).
 - 3) Jeżeli Uczestnik przetargu nie wykazuje, że zastrzeżone informacje stanowią tajemnicę przedsiębiorstwa, tj. nie dostarczy dokumentów potwierdzających podjęcie przez Uczestnika przetargu działań mających na celu zachowanie zastrzeżonych informacji w poufności, Zamawiający odtajni je jako bezprawnie zastrzeżone.
 - 4) Jeżeli Uczestnik przetargu zastrzeżone informacje składane w drodze wyjaśnień lub składających/uzupełniających dokumenty powinien również dokumenty/informacje oznaczyć w sposób niebudzący wątpliwości, iż stanowią one tajemnicę przedsiębiorstwa, np. w osobnym opakowaniu (kopercie wewnętrznej) oraz nie później niż w terminie składania tych informacji wykazać, że zastrzeżone dokumenty stanowią tajemnicę przedsiębiorstwa w rozumieniu ustawy o zwalczaniu nieuczciwej konkurencji.

13. Oferty niespełniające wszystkich wymienionych wymogów przetargowych będą odrzucone. Zamawiający odrzuci ofertę, jeżeli:
- 1) jest niezgodna z warunkami przetargu,
 - 2) została złożona przez Uczestnika przetargu niespełniającego warunków udziału w postępowaniu,
 - 3) zawiera omyłki rachunkowe w obliczeniu ceny, których nie można poprawić na zasadzie oczywistych omyłek rachunkowych lub błędów rachunkowych,
 - 4) zawiera inne omyłki polegające na niezgodności oferty z Warunkami przetargowymi, których poprawienie spowoduje istotne zmiany w treści oferty.

XI. MIEJSCE ORAZ TERMIN SKŁADANIA I OTWARCIA OFERT

1. Miejsce i termin składania ofert.

- 1) Oferty należy złożyć w siedzibie Zamawiającego lub przesłać pocztą albo przesyłać kurierską na adres: Regionalne Centrum Krwiodawstwa i Krwiolecznictwa w Białymstoku, 15-950 Białystok, ul. M. Skłodowskiej-Curie 23, pokój nr 201 (Sekretariat). Za termin złożenia oferty przyjmuje się datę i godzinę wpływu oferty do Zamawiającego w miejsce wskazane jak wyżej.
- 2) Termin składania ofert upływa dnia **10 grudnia 2019 r.** o godz. **11⁰⁰**.
- 3) Oferty otrzymane przez Zamawiającego po tym terminie oraz wycofane, zgodnie z pkt 7) lit. d), zostaną niezwłocznie zwrócone bez otwierania.
- 4) Oferty podlegają rejestracji przez Zamawiającego. Każda przyjęta oferta zostanie opatrzona adnotacją określającą dokładny termin przyjęcia oferty, tzn. datę kalendarzową oraz godzinę i minutę, w której została przyjęta. Do czasu otwarcia ofert będą one przechowywane w sposób gwarantujący ich nienaruszalność.
- 5) Oferty należy złożyć w nieprzejrystym, zamkniętym opakowaniu/kopercie, w sposób gwarantujący zachowanie poufności jej treści oraz zabezpieczającą jej nienaruszalność do terminu otwarcia ofert.
- 6) Koperta/opakowanie zawierająca ofertę winna być zaadresowana na Zamawiającego na adres:

**Regionalne Centrum Krwiodawstwa
i Krwiolecznictwa w Białymstoku
ul. M. Skłodowskiej-Curie 23
15-950 Białystok
pokój nr 201**

oraz posiada pieczęć Uczestnika przetargu i oznaczenie:

Oferta na: „Dostaw wraz z montażem urządzeń klimatyzacyjnych” z ZP/KC 28/2019,
a także: *Nie otwiera przed dniem 10 grudnia 2019 r. godz. 11¹⁵.*

Konsekwencje złożenia oferty niezgodnie z w/w opisem (tj. potraktowanie oferty jako zwykłej korespondencji, niedostarczenie jej na miejsce składania ofert w terminie określonym w Warunkach przetargowych lub przedwczesne/przypadkowe otwarcie ofert) ponosi Uczestnik przetargu (tj. oferta taka nie będzie podlegała badaniu i ocenie).

7) Zmiana lub wycofanie oferty:

- a) Uczestnik przetargu może zmienić lub wycofać złożoną przez siebie ofertę;
- b) zmiana lub wycofanie złożonej oferty jest skuteczne tylko wówczas, gdy zostało dokonane przez Uczestnika przetargu przed upływem terminu składania ofert;
- c) w przypadku zmiany oferty, Uczestnik przetargu składa pisemne oświadczenie, w którym ofertę zmienia, określając zakres i rodzaj tych zmian, a jeżeli oświadczenie o zmianie dotyczy konieczności wymiany, czy też przedłożenia nowych dokumentów, Uczestnik przetargu winien te dokumenty złożyć. Powiadomienie o zmianie oferty winno być przygotowane, opakowane (w zaklejonej kopercie) i zaadresowane w ten sam sposób co oferta wraz z podaniem nazwy i adresem Uczestnika przetargu, z dodatkową adnotacją: *„ZMIANA”*;
- d) w przypadku wycofania oferty, Uczestnik przetargu składa pisemne oświadczenie, w którym ofertę wycofuje. Powiadomienie o wycofaniu oferty powinno być przygotowane, opakowane (w zaklejonej kopercie) i zaadresowane w ten sam sposób co oferta wraz z podaniem nazwy Uczestnika przetargu, z dodatkową adnotacją: *„WYCOFANE”*.

2. Miejsce i termin otwarcia ofert.
 - 1) Otwarcie ofert nast pi w dniu **10 grudnia 2019 r. o godz. 11¹⁵**, w siedzibie Zamawiaj cego, pokój nr 203 (sala seminaryjna).
 - 2) Otwarcie ofert jest jawne. Uczestnicy przetargu mog uczestniczy w sesji otwarcia ofert.
 - 3) Bezpo rednio przed otwarciem ofert Zamawiaj cy poda kwot , jak Zamawiaj cy zamierza przeznaczy na sfinansowanie zamówienia.
 - 4) Podczas otwarcia ofert Zamawiaj cy ogłsi nazwy Uczestników przetargu, ich adresy oraz informacje dotycz ce ceny.
 - 5) W przypadku, gdy Uczestnik przetargu nie uczestniczy w sesji otwarcia ofert Zamawiaj cy, na jego pisemny wniosek, prze le mu informacje, o których mowa w ppkt 3) i 4).

XII. OPIS SPOSOBU OBLICZANIA CENY

1. Cen oferty (odpowiednio dla ka dej Cz ci) stanowi b dzie €czna kwota wynagrodzenia brutto za wykonanie przedmiotu zamówienia na warunkach okre lonych w Warunkach przetargowych.
2. Uczestnik przetargu poda w ofercie (odpowiednio dla ka dej Cz ci) €czn cen brutto przedmiotu zamówienia w rozumieniu art. 3 ust. 1 pkt 1 i ust. 2 ustawy z dnia 9 maja 2014 r. o informowaniu o cenach towarów i usg (Dz.U. z 2019 r., poz. 178 t.j.), tj. warto wyra on w jednostkach pieni nych, któr Zamawiaj cy b dzie zobowi zany zapaci Uczestnikowi przetargu za dostaw . W cenie uwzgl dnia si podatek od towarów i usg oraz podatek akcyzowy, je eli na podstawie odr bnych przepisów sprzeda towaru podlega obci eniu podatkiem od towarów i usg lub podatkiem akcyzowym. Przez cen rozumie si równie stawk taryfow . Cena ta b dzie cen kompletn , jednoznacz i ostateczn , uwzgl dniaj c ewentualne rabaty i opusty (nie dopuszcza si rabatów rzeczowych), obejmuj c wszelkie koszty zwi zane z prawidłowym wykonaniem przedmiotu zamówienia.
3. W Formularzu oferty, stanowi cym Za€cznik nr 2 do Warunków przetargowych, nale y poda (odpowiednio dla ka dej Cz ci):
 - 1) warto brutto za wykonanie przedmiotu zamówienia liczbowo i sownie,
 - 2) % stawk podatku od towarów i usg,
 - 3) warto netto za wykonanie przedmiotu zamówienia liczbowo.
4. W Specyfikacji oferowanego przedmiotu zamówienia, stanowi cej Za€cznik nr 3 do Warunków przetargowych, nale y poda (odpowiednio dla ka dej Cz ci):
 - 1) cen jednostkow netto za komplet urz dze klimatyzacyjnych,
 - 2) % stawk podatku od towarów i usg,
 - 3) warto brutto poszczególnych pozycji obliczon poprzez przemno enie ceny jednostkowej netto, o której mowa w pkt 1) przez zamówion ilo przedmiotu zamówienia oraz powi kszon o podatek od towarów i usg,
 - 4) €czn warto brutto, któr stanowi suma warto ci brutto poszczególnych pozycji.
5. Warto oferty brutto i netto oraz ceny jednostkowe netto (odpowiednio dla ka dej Cz ci) musz by wyra one w PLN, z dokłdno ci do dwóch miejsc po przecinku.
6. Tak wyznaczona cena oferty brutto b dzie podlegaaci ocenie.
7. Zamawiaj cy przy ocenie ofert we mie pod uwag całowit kwot , któr b dzie musiazapaci Uczestnikowi przetargu z tytuaci realizacji zamówienia ó kwot brutto zawieraj c podatek od towarów i usg oraz podatek akcyzowy, o ile s one nale ne na podstawie odr bnych przepisów.

XIII. OPIS KRYTERIÓW OCENY OFERT

1. Przy wyborze oferty najkorzystniejszej (odpowiednio dla ka dej Cz ci) Zamawiaj cy b dzie kierowaaci nast puj cym kryterium oceny ofert:
Cena ó 100%.
2. Za najkorzystniejsz (odpowiednio dla ka dej Cz ci) zostanie uznana oferta z najni sz cen , obejmuj ca realizacj caaci zamówienia oraz speaciac wszystkie wymogi formalne i merytoryczne okre lone w Warunkach przetargowych.
3. Je eli nie mo na wybra najkorzystniejszej oferty z uwagi na to, e zostaaci zaci one oferty o takiej samej cenie, Zamawiaj cy wezwie Uczestników przetargu, którzy zaci yli przedmiotowe oferty do zaci enia, w terminie okre lonym przez Zamawiaj cego, ofert dodatkowych.

4. Uczestnicy przetargu składaj c oferty dodatkowe, nie mog zaferowa cen wy szych od zaferowanych w z ó onych ofertach.

XIV. UDZIELENIE ZAMÓWIENIA

1. Niezw ócznie po wyborze oferty najkorzystniejszej Zamawiaj cy zawiadomi Uczestników przetargu, którzy z ó yli oferty o wyborze oferty najkorzystniejszej, podaj c nazw i adres Uczestnika przetargu, którego ofert wybrano oraz uzasadnienie jej wyboru, jak te zamie ci ww. informacje na w ósnej stronie internetowej i tablicy og ósze w swojej siedzibie.
2. Zamawiaj cy zawrze umow w sprawie zamówienia niezw ócznie po opublikowaniu informacji o wyborze oferty najkorzystniejszej.
3. Tre Wzoru umowy zawarta jest w Za óczniku nr 6 do Warunków przetargowych.
4. Przed podpisaniem umowy Uczestnik przetargu, którego oferta uznana zostanie za najkorzystniejsz zobowi zany b dzie do:
 - 1) przed ó enia Zamawiaj cemu, w przypadku Uczestnika przetargu składaj cego ofert wspól n , umowy konsorcjum w formie orygina ó lub kopii po wiadczonej przez Uczestnika przetargu ó za zgodnie z orygina óm (je eli dotyczy);
 - 2) przed ó enia Zamawiaj cemu, w formie orygina ó lub kopii po wiadczonej przez Uczestnika przetargu ó za zgodnie z orygina óm:
 - a) op óczonej polisy ubezpieczenia od odpowiedzialno ci cywilnej Uczestnika przetargu (wraz z dowodem potwierdzaj cym op óczenie sk ódek) w zakresie prowadzonej dzia ólno ci gospodarczej zwi zanej z przedmiotem zamówienia na kwot minimum 100 000,00 z ó
 - b) Certyfikatu dla przedsi biorców wydanego zgodnie z art. 29 ustawy z dnia 15 maja 2015 roku o substancjach zubo aj cych warstw ozonow oraz o niektórych fluorowanych gazach cieplarnianych (Dz.U. z 2018 r., poz. 2221 t.j.);
 - 3) wniesienia zabezpieczenia nale ytego wykonania umowy w terminie i wysoko ci okre lonej w rozdziale XV Warunków przetargowych;
 - 4) w przypadku Uczestnika przetargu zagranicznego przed ó enia orygina ó certyfikatu rezydencji podatkowej /art. 21 ust. 1 i 2 ustawy z dn. 15.02.1992 r. o podatku dochodowym od osób prawnych (Dz.U. z 2018, poz. 1036 t.j.)/ ó dotyczy podatku u ród ó. W przypadku niedostarczenia Zamawiaj cemu orygina ó certyfikatu rezydencji podatkowej pobierany b dzie podatek w wysoko ci 20% bez uwzgl dnienia w ó ciwych umów o unikaniu podwójnego opodatkowania, których stron jest Polska (je eli dotyczy);
 - 5) podania niezbd nych danych do umowy.
5. Zamawiaj cy okre li termin i miejsce z ó enia ww. dokumentów oraz termin i miejsce podpisania umowy. Niedostarczenie dokumentów, o których mowa w pkt 4 ppkt 1) ó 2) w wyznaczonym przez Zamawiaj cego terminie lub niewniesienie zabezpieczenia nale ytego wykonania umowy w kwocie i na zasadach okre lonych w rozdziale XV. spowoduje, i zawarcie umowy w sprawie zamówienia publicznego stanie si niemo liwe z przyczyn le cych po stronie Uczestnika przetargu.
6. Osoby reprezentuj ce Uczestnika przetargu, przy podpisywaniu umowy, winne przed ó y Zamawiaj cemu dokumenty, potwierdzaj ce ich umocowanie do podpisania umowy, o ile umocowanie to nie wynika z dokumentów za óczonych do oferty (np. pe ómocnictwo) lub uzyskanych za pomoc bezp ótnych i ogólnodost pnych rejestrów publicznych (np. odpis z w ó ciwego rejestru lub z centralnej ewidencji i informacji o dzia ólno ci gospodarczej). W przypadku z ó enia pe ómocnictwa, dla swej wa no ci wymaga ono formy orygina ó lub kopii potwierdzonej notarialnie za zgodnie z orygina óm, podpisanego przez osoby wskazane do reprezentacji w odpowiednim dokumencie okre laj cym status prawny Uczestnika przetargu.
7. W przypadku, gdy Uczestnik przetargu, którego oferta zosta ó wybrana, uchyla si od zawarcia umowy w sprawie zamówienia publicznego lub nie wnosi wymaganego zabezpieczenia nale ytego wykonania umowy, Zamawiaj cy mo e wybra ofert najkorzystniejsz spo ród pozosta óch ofert bez przeprowadzania ich ponownego badania i oceny.

XV. WYMAGANIA DOTYCZ CE ZABEZPIECZENIA NALE YTEGO WYKONANIA UMOWY

1. Przed podpisaniem umowy Zamawiaj cy da b dzie od Uczestnika przetargu, którego oferta zosta ó wybrana jako najkorzystniejsza (odpowiednio dla ka dej Cz ci), wniesienia

- zabezpieczenia nale ytego wykonania umowy w wysoko ci 10% ceny całowitej podanej w ofercie w celu pokrycia roszcze z tytułu niewykonania lub nienale ytego wykonania umowy.
2. Zabezpieczenie nale ytego wykonania umowy mo e by wnoszone w jednej lub w kilku nast puj cych formach:
 - 1) pieni dzu,
 - 2) por czeniach bankowych lub por czeniach spółdzielczej kasy oszcz dno ciowo-kredytowej, z tym e zobowi zanie kasy jest zawsze zobowi zaniem pieni nym,
 - 3) gwarancjach bankowych,
 - 4) gwarancjach ubezpieczeniowych,
 - 5) por czeniach udzielanych przez podmioty, o których mowa w art. 6b ust. 5 pkt 2 ustawy z dnia 9 listopada 2000 r. o utworzeniu Polskiej Agencji Rozwoju Przedsi biorczo ci.
 3. Zamawiaj cy nie wyra a zgody na wniesienie zabezpieczenia:
 - 1) w wekslach z por czeniem wekslowym banku lub spółdzielczej kasy oszcz dno ciowo-kredytowej,
 - 2) przez ustanowienie zastawu na papierach warto ciowych emitowanych przez Skarb Pa stwa lub jednostk samorz du terytorialnego,
 - 3) przez ustanowienie zastawu rejestracyjnego na zasadach okre lonych w przepisach o zastawie rejestrowym i rejestrze zastawów.
 4. Zabezpieczenie wnoszone w pieni dzu Uczestnik przetargu wp ca przelewem na rachunek bankowy Zamawiaj cego: 27 1130 1059 0017 3408 0720 0001 z dopiskiem: **ŠZabezpieczenie nale ytego wykonania umowy nr ZP/KC-28/2019ö.**
 5. W przypadku, gdy zabezpieczenie nale ytego wykonania umowy zostaó wniesione w pieni dzu, Zamawiaj cy przechowuje je na oprocentowanym rachunku bankowym. Zamawiaj cy zwraca zabezpieczenie wniesione w pieni dzu z odsetkami wynikaj cymi z umowy rachunku bankowego, na którym byó ono przechowywane, pomniejszone o koszt prowadzenia tego rachunku oraz prowizji bankowej za przelew pieni dzy na rachunek bankowy Uczestnika przetargu.
 6. W przypadku wniesienia przez Uczestnika przetargu zabezpieczenia nale ytego wykonania umowy w formach niepieni nych, zabezpieczenie nie mo e wygasn przed wyga ni ciem zobowi zania, którego nale yte wykonanie zabezpieczyó Uczestnik przetargu. Zabezpieczenie b dzie przechowywane w Kasie Zamawiaj cego.
 7. Warunki i termin zwrotu lub zwolnienia zabezpieczenia nale ytego wykonania umowy okre lone zostaó we Wzorze umowy, stanowi cym Zaócznik nr 6 do Warunków przetargowych.
 8. Z tre ci gwarancji/por czenia musi jednoznacznie wynika :
 - 1) nazwa Zleceniodawcy (Uczestnika przetargu) beneficjenta gwarancji/por czenia (Zamawiaj cego), gwaranta/por czyciela (podmiotu udzielaj cego gwarancji/por czenia) oraz adresy ich siedzib
 - 2) okre lenie wiarytelno ci, która ma by zabezpieczona gwarancj /por czeniem,
 - 3) kwota gwarancji/por czenia,
 - 4) termin gwarancji/por czenia,
 - 5) bezwarunkowe, nieodwoalne, pátne na pierwsze danie, zobowi zanie gwaranta do wypóty Zamawiaj cemu peóej kwoty zabezpieczenia, w przypadku realizacji zamówienia w sposób niezgodny z umow . Zamawiaj cy nie dopuszcza dania przez wystawc gwarancji/por czenia dodatkowych dokumentów warunkuj cych zapóó .

XVI. OPIS SPOSOBU POROZUMIEWANIA SI ZAMAWIAJ CEGO Z UCZESTNIKAMI PRZETARGU WRAZ ZE WSKAZANIEM PRZEZ ZAMAWIAJ CEGO OSÓB UPRAWNIONYCH DO KONTAKTÓW

1. Informacje o sposobie porozumiewania si z Zamawiaj cym.
 - 1) Post powanie prowadzone jest w j zyku polskim.
 - 2) O wiadczenia, wnioski, zawiadomienia oraz informacje (dokumenty) Zamawiaj cy i Uczestnicy przetargu mog przekazywa drog elektroniczn na adres e-mail: sekretariat@rckik.bialystok.pl, z zastrze eniem ppkt 3) zawsze dopuszczalna jest forma pisemna.
 - 3) Forma pisemna zastrze ona jest dla zócenia oferty wraz z zaócznikami, w tym o wiadcze i dokumentów potwierdzaj cych speóienie warunków udziaó w post powaniu, o wiadcze i dokumentów potwierdzaj cych speóienie przez oferowany przedmiot zamówienia wymaga

- okre lonych przez Zamawiaj cego oraz pe omocnictwa, tak e sk adanych w toku post powania.
- 4) W przypadku o wiadcze , wniosków, zawiadomie oraz informacji (dokumentów) przekazanych przez Zamawiaj cego drog elektroniczn Uczestnik przetargu niezwłocznie potwierdzi, w tej samej formie, fakt ich otrzymania na adres e-mail: sekretariat@rckik.bialystok.pl.
 - 5) W przypadku braku potwierdzenia przez Uczestnika przetargu faktu otrzymania o wiadcze , wniosków, zawiadomie oraz informacji (dokumentów), o których mowa w ppkt 4), Zamawiaj cy uzna, i zosta e one dor czone w sposób umo liwiaj cy zapoznanie si Uczestnika przetargu z tre ci pism w dniu i godzinie ich nadania oraz e by e czytelne.
2. Wyja nienia tre ci Warunków przetargowych.
- 1) Uczestnik przetargu mo e zwróci si do Zamawiaj cego z pisemn pro b o wyja nienie tre ci Warunków przetargowych do ko ca dnia, w którym up e wa po e wa wyznaczonego terminu sk adania ofert. Wniosek winien by z e ony z zachowaniem formy pisemnej, podpisany przez osoby umocowane do reprezentowania Uczestnika przetargu oraz w wersji edytowalnej przes eny drog elektroniczn na adres e-mail: sekretariat@rckik.bialystok.pl.
 - 2) Je eli wniosek o wyja nienie tre ci Warunków przetargowych wp enie do Zamawiaj cego po up e wie terminu, o którym mowa w ppkt 1) lub dotyczy udzielonych wyja nie , Zamawiaj cy mo e udzieli wyja nie lub pozostawi wniosek bez rozpoznania.
 - 3) Ewentualna zmiana terminu sk adania ofert nie powoduje przesuni cia terminu, o którym mowa w ppkt 1), po up e wie którego Zamawiaj cy mo e pozostawi wniosek o wyja nienie tre ci Warunków przetargowych bez rozpoznania.
 - 4) Zamawiaj cy zamieszcza tre zapyta wraz z odpowiedziami na stronie internetowej www.rckik.bialystok.pl, w zak adce Zamówienia publiczne.
 - 5) Nie udziela si adnych ustnych i telefonicznych informacji, wyja nie czy odpowiedzi na kierowane do Zamawiaj cego zapytania w sprawach wymagaj cych zachowania pisemno ci post powania.
3. Modyfikacja tre ci Warunków przetargowych.
- 1) W uzasadnionych przypadkach, przed up e wem terminu sk adania ofert, Zamawiaj cy mo e zmieni tre Warunków przetargowych.
 - 2) Dokonan w ten sposób zmian tre ci Warunków przetargowych Zamawiaj cy zamieszcza na stronie internetowej, na której zosta e one udost pnione, tj. www.rckik.bialystok.pl, w zak adce Zamówienia publiczne i jest ona wi ca przy sk adaniu ofert.
4. Wyja nienia/uzupe enienia/poprawa omy ek pisarskich i rachunkowych oraz innych omy ek w toku badania i oceny ofert.
- 1) W toku badania i oceny ofert Zamawiaj cy mo e wezwa Uczestników przetargu do uzupe enienia o wiadcze lub dokumentów potwierdzaj cych spe enienie warunków udzia e w post powaniu lub potwierdzaj cych spe enienie przez oferowane dostawy wymaga okre lonych przez Zamawiaj cego lub pe omocnictw. Uzupe eniane o wiadczenia i dokumenty maj potwierdza spe enianie przez Uczestnika przetargu warunków udzia e w post powaniu oraz spe enianie przez oferowane dostawy wymaga okre lonych przez Zamawiaj cego.
 - 2) W toku badania i oceny ofert Zamawiaj cy mo e da od Uczestników przetargu wyja nie dotycz cych tre ci z e onych ofert oraz wyja nie dotycz cych o wiadcze lub dokumentów potwierdzaj cych spe enienie przez Uczestników przetargu warunków udzia e w post powaniu.
 - 3) W toku badania ofert, Zamawiaj cy poprawia w ofercie:
 - a) oczywiste omy eki pisarskie,
 - b) oczywiste omy eki rachunkowe, z uwzgl dnieniem konsekwencji rachunkowych dokonanych poprawek,
 - c) inne omy eki polegaj ce na niezgodno ci oferty z Warunkami przetargowymi, niepowoduj ce istotnych zmian w tre ci ofertyniezwłocznie zawiadamiaj c o tym Uczestnika przetargu, którego oferta zosta e poprawiona.
5. Ze strony Zamawiaj cego osobami uprawnionymi do kontaktowania si z Uczestnikami przetargu s : Marta Stocka, Aneta Kiersnowska oraz Beata Kardasz, tel. 85 745 63 42.

XVII. POSTANOWIENIA KO COWE

1. Zamawiaj cy zastrzega sobie prawo do:
 - 1) zako czenia przetargu na ka dym jego etapie,

- 2) unieważnienia post powania w przypadku, gdy:
 - a) w post powaniu nie wpłynęła żadna oferta,
 - b) w post powaniu nie złożono żadnej oferty niepodlegającej odrzuceniu,
 - c) oferta z najniższymi cenami przewyższa kwotę, którą Zamawiający przeznaczył na sfinansowanie zamówienia.
2. Uczestnicy przetargu mają prawo wglądu do treści protokołu oraz ofert w trakcie prowadzonego post powania z wyjątkiem dokumentów stanowiących tajemnicę przedsiębiorstwa w rozumieniu przepisów ustawy o zwalczaniu nieuczciwej konkurencji.
 - 1) Zamawiający udostępni protokół post powania i oferty na pisemny wniosek Uczestnika przetargu.
 - 2) Udostępnienie nastąpi poprzez wgląd w miejscu i terminie oraz w obecności wyznaczonego pracownika Zamawiającego (wyłącznie w siedzibie Zamawiającego i w godzinach jego urzędowania).
 - 3) Zamawiający wyznaczy zakres udostępnianych dokumentów.
 - 4) Wnioskodawca w trakcie wglądu nie może, bez zgody Zamawiającego, samodzielnie kopiować lub utrzymywać za pomocą urządzeń lub środków technicznych służących do utrwalania obrazu treści złożonych ofert.
 - 5) Zamawiający dopuszcza możliwość odpłatnego kopiowania dokumentów, przy czym koszt skopiowania jednej strony wynosi 0,40 zł.
 - 6) W sprawach nieuregulowanych, zastosowanie mają przepisy ustawy z dn. 23.04.1964 r. Kodeks cywilny.
3. Postanowienia dotyczące przetwarzania danych osobowych w związku z udziałem w przedmiotowym post powaniu (art. 13 RODO).

Zgodnie z art. 13 ust. 1 i 2 rozporządzenia Parlamentu Europejskiego i Rady (UE) 2016/679 z dnia 27 kwietnia 2016 r. w sprawie ochrony osób fizycznych w związku z przetwarzaniem danych osobowych i w sprawie swobodnego przepływu takich danych oraz uchylenia dyrektywy 95/46/WE (ogólne rozporządzenie o ochronie danych) /Dz. Urz. UE L 119 z 04.05.2016, str. 1/, dalej: RODO informujemy, że:

 - 1) administratorem danych osobowych jest Regionalne Centrum Krwiodawstwa i Krwiolecznictwa w Białymstoku, ul. M. Skłodowskiej-Curie 23, 15-950 Białystok;
 - 2) kontakt do Inspektora Ochrony Danych Osobowych Regionalnego Centrum Krwiodawstwa i Krwiolecznictwa w Białymstoku ó adres e-mail: iod@rckik.bialystok.pl, tel. (85) 745 63 23;
 - 3) dane osobowe przetwarzane będą na podstawie art. 6 ust. 1 lit. c) RODO w celu związanym z post powaniem o udzielenie niniejszego zamówienia realizowanym w trybie przetargu na podstawie przepisów art. 70¹-70⁵ Kodeksu Cywilnego;
 - 4) odbiorcami danych osobowych będą osoby lub podmioty, którym udostępniona zostanie dokumentacja post powania na podstawie obowiązujących przepisów;
 - 5) dane osobowe będą przechowywane, przez okres 3 lat od dnia zakończenia post powania o udzielenie zamówienia;
 - 6) obowiązek podania danych osobowych jest wymogiem ustawowym, związanym z udziałem w post powaniu o udzielenie zamówienia; podanie danych osobowych jest dobrowolne, jednakże odmowa podania danych osobowych może skutkować brakiem udzielenia zamówienia przez Zamawiającego;
 - 7) decyzje w odniesieniu do danych osobowych nie będą podejmowane w sposób zautomatyzowany, stosownie do art. 22 RODO;
 - 8) Uczestnik przetargu posiada:
 - a) na podstawie art. 15 RODO prawo dostępu do swoich danych osobowych;
 - b) na podstawie art. 16 RODO prawo do sprostowania swoich danych osobowych, przy czym skorzystanie z prawa do sprostowania nie może skutkować zmianą wyniku post powania o udzielenie zamówienia ani zmianą postanowień umowy w zakresie niezgodnym z przepisami obowiązującymi w tym zakresie;
 - c) na podstawie art. 18 RODO prawo do odwołania od administratora ograniczenia przetwarzania danych osobowych z zastrzeżeniem przypadków, o których mowa w art. 18 ust. 2 RODO, tj. prawo do ograniczenia przetwarzania nie ma zastosowania w odniesieniu do przechowywania, w celu ochrony praw innej osoby fizycznej lub prawnej;
 - d) prawo do wniesienia skargi do Prezesa Urzędu Ochrony Danych Osobowych, gdy uzna, że przetwarzanie jego danych osobowych narusza przepisy RODO;

- 9) Uczestnikowi przetargu nie przysługuje:
- a) w związku z art. 17 ust. 3 lit. b, d lub e RODO prawo do usunięcia danych osobowych;
 - b) prawo do przenoszenia danych osobowych, o którym mowa w art. 20 RODO;
 - c) na podstawie art. 21 RODO prawo sprzeciwu, wobec przetwarzania danych osobowych, gdy podstaw prawn przetwarzania danych osobowych jest art. 6 ust. 1 lit. c RODO.

Załączniki:

1. Załącznik nr 1 6 Opis przedmiotu zamówienia
2. Załącznik nr 2 6 Formularz oferty
3. Załącznik nr 3 6 Specyfikacja oferowanego przedmiotu zamówienia
4. Załącznik nr 4 6 O wiadczenie o spełnieniu warunków udziału w postępowaniu
5. Załącznik nr 5 6 O wiadczenie dotyczące tajemnicy przedsiębiorstwa
6. Załącznik nr 6 6 Wzór umowy

**Za€cznik nr 1
do Warunków przetargowych**

Opis przedmiotu zamówienia

Przedmiotem zamówienia jest dostawa wraz z montażem i uruchomieniem fabrycznie nowych urządzeń klimatyzacyjnych:

1. Część 1 ó dostawa, montaż i uruchomienie urządzeń klimatyzacyjnych na potrzeby Terenowego Oddziału RCKiK w Suwałkach - w ilości 2 kpl.

1) Miejsce instalacji - magazyn medyczny ó 1 kpl.:

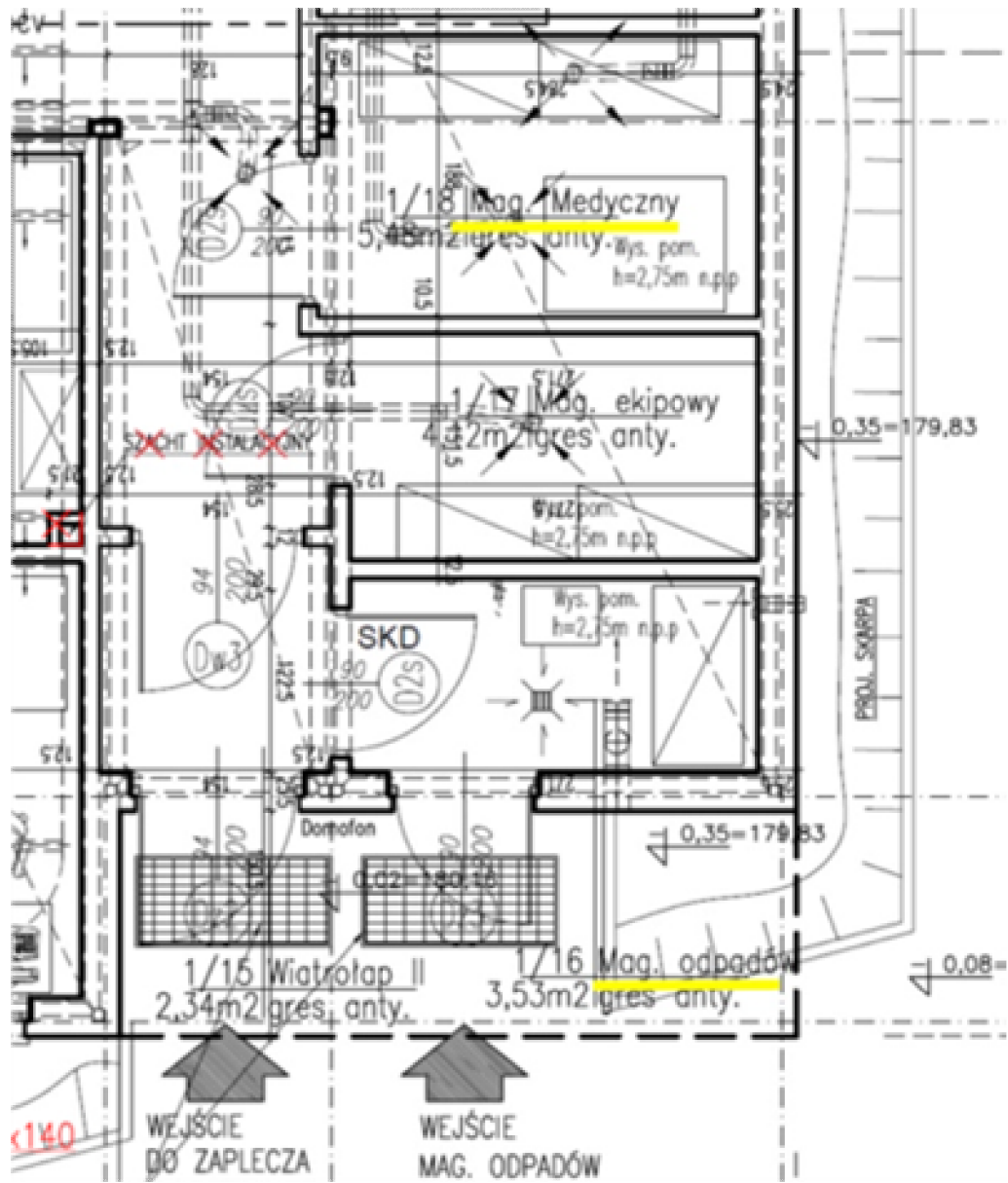
Lp.	Charakterystyka (Minimalne wymagania Zamawiającego):
1.	Certyfikat zgodności na znak CE.
2.	Urządzenie typu split inverter klasy energetycznej w trybie chłodzenia A++.
3.	Typ klimatyzatora: cienno-przysufitowy lub ścienny.
4.	Instalacja pracująca na bezpiecznym czynniku chłodniczym typu R32 lub innym dopuszczonym do stosowania w tego typu urządzeniach.
5.	Filtry powietrza z możliwością mycia bez utraty efektywności filtrowania powietrza.
6.	Funkcja podgrzewania.
7.	Funkcjonalność urządzenia musi zapewniać użytkownikom oczekiwany komfort temperaturowy w zakresie minimalnym od 16°C do 24°C oraz ustalany indywidualnie, zależnie od aktualnych wymagań użytkownika.
8.	Moc chłodnicza nominalna min. 3,5 kW.
9.	Poziomica nienia akustycznego na najniższym biegu dla jednostki wewnętrznej nie większy niż 25 dB.
10.	Poziomica mocy akustycznej dla jednostki zewnętrznej nie większy niż 60 dB.
11.	Jednostka wewnętrzna sterowana pilotem bezprzewodowym: 1) bezproblemowa obsługa i sterowanie jednostką wewnętrzną; 2) funkcja włącz / wyłącz; 3) sterowanie nastaw temperatury; 4) sterowanie wydajnością i kierunkiem nawiewu; 5) sterowanie trybem pracy.
12.	Okres gwarancji: min. 36 miesięcy od daty podpisania protokołu odbioru.
13.	Urządzenia fabrycznie nowe; rok produkcji nie starszy niż 2019.

2) Miejsce instalacji - magazyn odpadów ó 1 kpl.:

Lp.	Charakterystyka (Minimalne wymagania Zamawiającego):
1.	Certyfikat zgodności na znak CE.
2.	Urządzenie typu split inverter klasy energetycznej w trybie chłodzenia A++.
3.	Typ klimatyzatora: cienno-przysufitowy lub ścienny.
4.	Instalacja pracująca na bezpiecznym czynniku chłodniczym typu R32 lub innym dopuszczonym do stosowania w tego typu urządzeniach.
5.	Filtry powietrza z możliwością mycia bez utraty efektywności filtrowania powietrza.
6.	Funkcja podgrzewania.

7.	Funkcjonalno urządzenia musi zapewniać użytkownikom oczekiwany komfort temperaturowy w zakresie minimalnym od 16°C do 18°C oraz ustalany indywidualnie, zależnie od aktualnych wymagań użytkownika.
8.	Moc chłodnicza nominalna min. 5,0 kW.
9.	Poziomy poziom ciśnienia akustycznego na najniższym biegu dla jednostki wewnętrznej nie większy niż 30 dB.
10.	Poziomy poziom mocy akustycznej dla jednostki zewnętrznej nie większy niż 60 dB.
11.	Jednostki wewnętrzne sterowane pilotem bezprzewodowym: 1) bezproblemowa praca i sterowanie jednostek wewnętrznymi; 2) funkcja włącz / wyłącz; 3) sterowanie nastaw temperatury; 4) sterowanie wydajnością i kierunkiem nawiewu; 5) sterowanie trybem pracy.
12.	Okres gwarancji: min. 36 miesięcy od daty podpisania protokołu odbioru.
13.	Urządzenia fabrycznie nowe; rok produkcji nie starszy niż 2019.

Rzut pomieszcze Terenowego Oddziału RCKiK w Suwałkach, w których ma by zainstalowana klimatyzacja (zaznaczone kolorem 66ym)

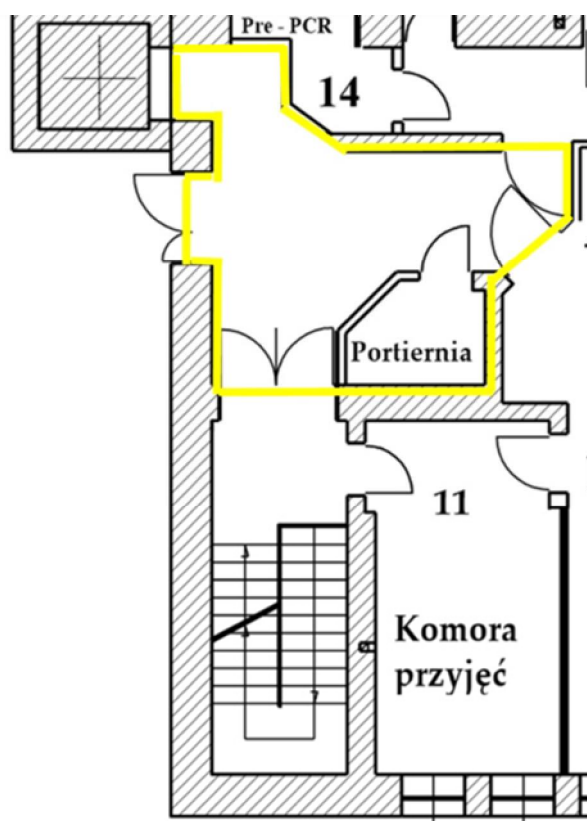


2. Cz 2 ó dostawa, monta i uruchomienie urz dze klimatyzacyjnych na potrzeby siedziby RCKiK w Biaó mstoku ó w ilo ci 5 kpl.

- 1) **Miejsce instalacji - pomieszczenie przy portierni (obszar ograniczony wej ciem z zewn trz, wej ciem na klatk schodow parteru, wej ciem na korytarz, wej ciem do poczekalni Dziaó Ekspedycji, wej ciem do windy towarowej na parterze) ó 1 kpl.:**

Lp.	Charakterystyka (Minimalne wymagania Zamawiaj cego):
1.	Certyfikat zgodno ci na znak CE.
2.	Urz dzenie typu split inverter klasy energetycznej w trybie chó dzenia A++.
3.	Typ klimatyzatora: cienno-przysufitowy lub cienny.
4.	Instalacja pracuj ca na bezpiecznym czynniku chó dniczym typu R32 lub innym dopuszczonym do stosowania w tego typu urz dzeniach.
5.	Filtry powietrza z mo liwo ci mycia bez utraty efektywno ci filtrowania powietrza.
6.	Funkcja podgrzewania.
7.	Funkcjonalno urz dzenia musi zapewnia u ytkownikom oczekiwany komfort temperaturowy w zakresie minimalnym od 16°C do 24°C oraz ustalany indywidualnie, zale nie od aktualnych wymaga u ytkownika.
8.	Moc chó dnicza nominalna min. 3,5 kW.
9.	Poziom ci nienia akustycznego na najni szym biegu dla jednostki wewn trznej nie wi kszy ni 25 dB.
10.	Poziom mocy akustycznej dla jednostki zewn trznej nie wi cej ni 60 dB.
11.	Jednostka wewn trzna sterowana pilotem: 1) bezproblemowa óczno i sterowanie jednostk wewn trzn ; 2) funkcja wócz / wyócz; 3) sterowanie nastaw temperatury; 4) sterowanie wydajno ci i kierunkiem nawiewu; 5) sterowanie trybem pracy.
12.	Okres gwarancji: min. 36 miesi cy od daty podpisania protokoó odbioru.
13.	Urz dzenia fabrycznie nowe; rok produkcji nie starszy ni 2019.

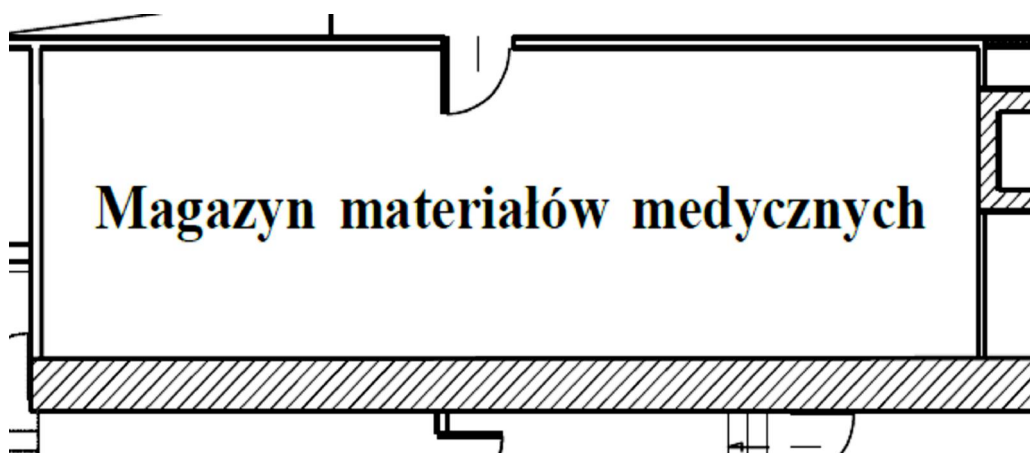
Rzut powierzchni w siedzibie RCKiK w Białymstoku, która ma być klimatyzowana (granice obszaru zaznaczone ółkami lini)



2) Miejsce instalacji ó magazyn materiaów medycznych ó 1 kpl.:

Lp.	Charakterystyka (Minimalne wymagania Zamawiaj cego):
1.	Certyfikat zgodnie z normą CE.
2.	Urządzenie typu split inverter klasy energetycznej w trybie chłodzenia A++.
3.	Typ klimatyzatora: cienno-przysufitowy lub ciennościenne.
4.	Instalacja pracująca na bezpiecznym czynnikiem chłodniczym typu R32 lub innym dopuszczonym do stosowania w tego typu urządzeniach.
5.	Filtry powietrza z możliwością mycia bez utraty efektywności filtrowania powietrza.
6.	Funkcja podgrzewania.
7.	Funkcjonalnie urządzenie musi zapewniać użytkownikom oczekiwany komfort temperatury w zakresie minimalnym od 18°C do 24°C oraz ustalany indywidualnie, zależnie od aktualnych wymagań użytkownika.
8.	Moc chłodnicza nominalna min. 5,0 kW.
9.	Poziomy poziom ciśnienia akustycznego na najniższym biegu dla jednostki wewnętrznej nie większy niż 30 dB.
10.	Poziomy poziom mocy akustycznej dla jednostki zewnętrznej nie większy niż 60 dB.
11.	Jednostka wewnętrzna sterowana pilotem bezprzewodowym: 1) bezproblemowa obsługa i sterowanie jednostką wewnętrzną; 2) funkcja wyciszenia / wyłączenia; 3) sterowanie nastawami temperatury; 4) sterowanie wydajnością i kierunkiem nawiewu; 5) sterowanie trybem pracy.
12.	Okres gwarancji: min. 36 miesięcy od daty podpisania protokołu odbioru.
13.	Urządzenie fabrycznie nowe; rok produkcji nie starszy niż 2019.

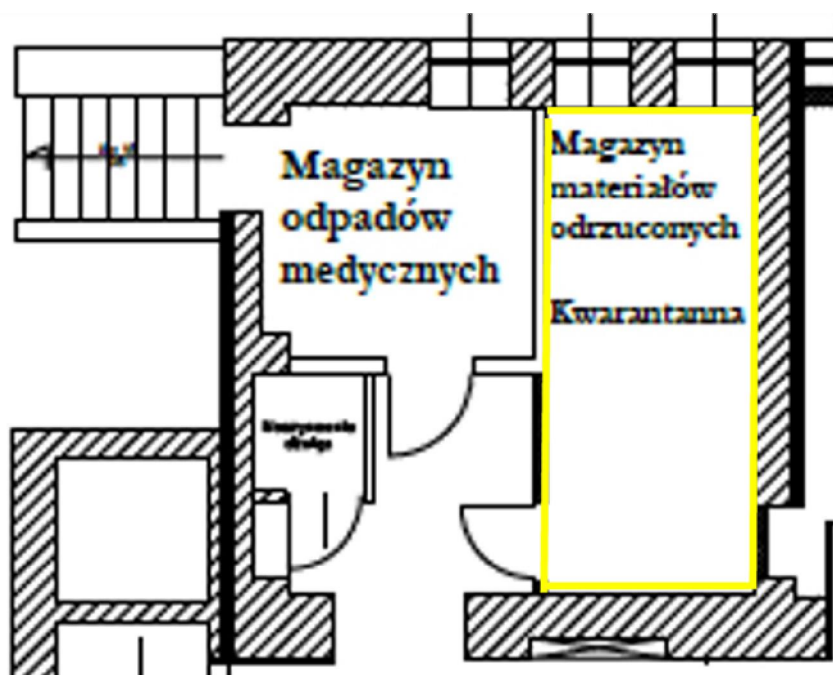
Rzut powierzchni pomieszczenia šMagazyn materiaów medycznychö w siedzibie RCKiK w Biaómsztoku



3) Miejsce instalacji ó pomieszczenie kwarantanny ó 1 kpl.:

Lp.	Charakterystyka (Minimalne wymagania Zamawiaj cego):
1.	Certyfikat zgodno ci na znak CE.
2.	Urz dzenie typu split inverter klasy energetycznej w trybie chódenia A++.
3.	Typ klimatyzatora: cienno-przysufitowy lub cienny.
4.	Instalacja pracuj ca na bezpiecznym czynniku chódnicznym typu R32 lub innym dopuszczonym do stosowania w tego typu urz dzeniach.
5.	Filtry powietrza z mo liwo ci mycia bez utraty efektywno ci filtrowania powietrza.
6.	Funkcja podgrzewania.
7.	Funkcjonalno urz dzenia musi zapewnia u ytkownikom oczekiwany komfort temperaturowy w zakresie minimalnym od 18°C do 24°C oraz ustalany indywidualnie, zale nie od aktualnych wymaga u ytkownika.
8.	Moc chódnicza nominalna min. 3,5 kW.
9.	Poziom ci nienia akustycznego na najni szym biegu dla jednostki wewn trznej nie wi kszy ni 25 dB.
10.	Poziom mocy akustycznej dla jednostki zewn trznej nie wi cej ni 60 dB.
11.	Jednostka wewn trzna sterowana pilotem bezprzewodowym: 1) bezproblemowa óczno i sterowanie jednostk wewn trzn ; 2) funkcja wócz / wyócz; 3) sterowanie nastaw temperatury; 4) sterowanie wydajno ci i kierunkiem nawiewu; 5) sterowanie trybem pracy.
12.	Okres gwarancji: min. 36 miesi cy od daty podpisania protokoó odbioru.
13.	Urz dzenia fabrycznie nowe; rok produkcji nie starszy ni 2019.

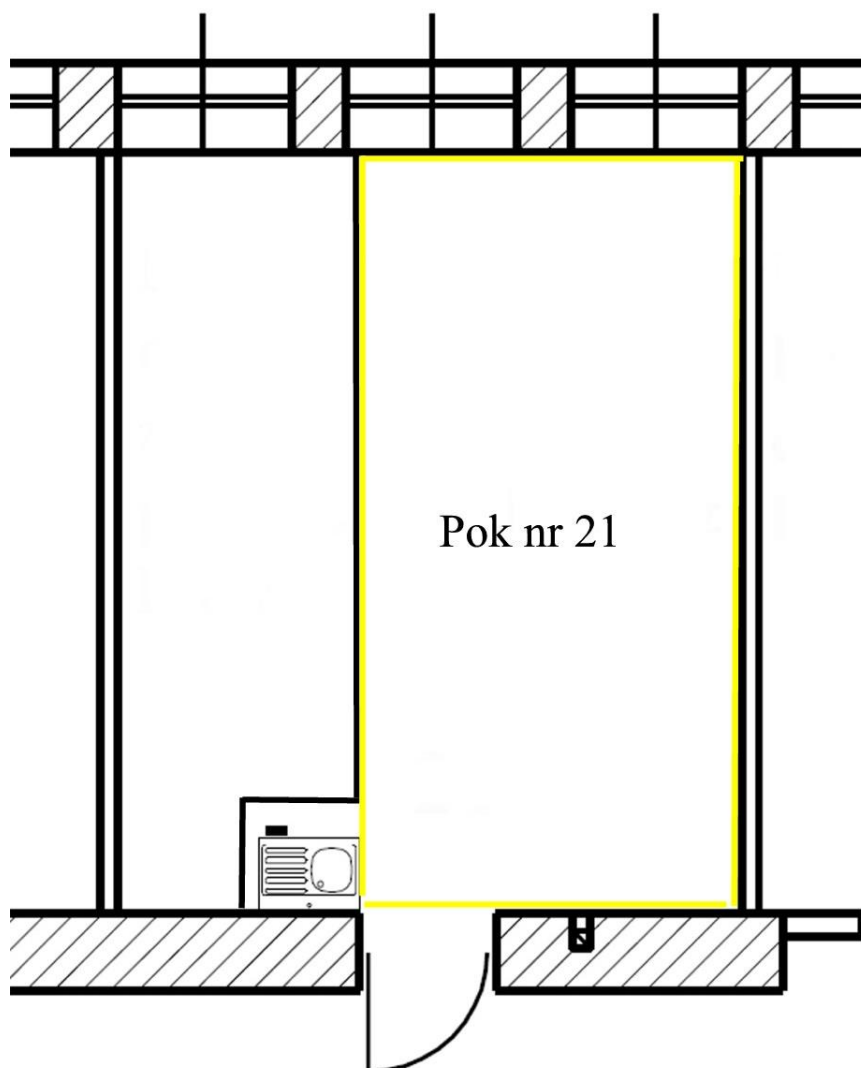
Rzut powierzchni pomieszczenia Kwarantanna w siedzibie RCKiK w Białymstoku, która ma być klimatyzowana (granice zaznaczone ó€ lini)



4) Miejsce instalacji - pomieszczenie nr 21 ó 1 kpl.:

Lp.	Charakterystyka (Minimalne wymagania Zamawiaj cego):
1.	Certyfikat zgodno ci na znak CE.
2.	Urz dzenie typu split inverter klasy energetycznej w trybie chłodzenia A++.
3.	Typ klimatyzatora: cienno-przysufitowy lub cienno.
4.	Instalacja pracuj ca na bezpiecznym czynniku chłodniczym typu R32 lub innym dopuszczonym do stosowania w tego typu urz dzeniach.
5.	Filtry powietrza z mo liwo ci mycia bez utraty efektywno ci filtrowania powietrza.
6.	Funkcja podgrzewania.
7.	Funkcjonalno urz dzenia musi zapewnia u ytkownikom oczekiwany komfort temperaturowy w zakresie minimalnym od 16°C do 24°C oraz ustalany indywidualnie, zale nie od aktualnych wymaga u ytkownika.
8.	Moc chłodnicza nominalna min. 3,5 kW.
9.	Poziom ci nienia akustycznego na najni szym biegu dla jednostki wewn trznej nie wi kszy ni 25 dB.
10.	Poziom mocy akustycznej dla jednostki zewn trznej nie wi cej ni 60 dB.
11.	Jednostka wewn trzna sterowana pilotem: 1) bezproblemowa €czno i sterowanie jednostk wewn trzn ; 2) funkcja w€cz / wy€cz; 3) sterowanie nastaw temperatury; 4) sterowanie wydajno ci i kierunkiem nawiewu; 5) sterowanie trybem pracy.
12.	Okres gwarancji: min. 36 miesi cy od daty podpisania protokołu odbioru.
13.	Urz dzenia fabrycznie nowe; rok produkcji nie starszy ni 2019.

Rzut powierzchni pomieszczenia nr 21 w siedzibie RCKiK w Biaóymstoku, która ma my klimatyzowana (granice zaznaczone ó€ lini)



5) Miejsce instalacji ó pomieszczenie nr 64 ó 1 kpl.:

Lp.	Charakterystyka (Minimalne wymagania Zamawiaj cego):
1.	Certyfikat zgodnie na znak CE.
2.	Urz dzenie typu split inverter klasy energetycznej w trybie ch dzenia A++.
3.	Typ klimatyzatora: cienno-przysufitowy lub cienny.
4.	Instalacja pracuj ca na bezpiecznym czynniku ch dniczym typu R32 lub innym dopuszczonym do stosowania w tego typu urz dzeniach.
5.	Filtry powietrza z mo liwo ci mycia bez utraty efektywno ci filtrowania powietrza.
6.	Funkcja podgrzewania.
7.	Funkcjonalno urz dzenia musi zapewnia u ytkownikom oczekiwany komfort temperaturowy w zakresie minimalnym od 18°C do 24°C oraz ustalany indywidualnie, zale nie od aktualnych wymaga u ytkownika.
8.	Moc ch dnicza nominalna min. 5,0 kW.

9.	Poziom ci nienia akustycznego na najni szym biegu dla jednostki wewn trznej nie wi ksz y ni 30 dB.
10.	Poziom mocy akustycznej dla jednostki zewn trznej nie wi cej ni 60 dB.
11.	Jednostka wewn trzna sterowana pilotem bezprzewodowym: 1) bezproblemowa €czno i sterowanie jednostk wewn trzn ; 2) funkcja w€cz / wy€cz; 3) sterowanie nastaw temperatury; 4) sterowanie wydajno ci i kierunkiem nawiewu; 5) sterowanie trybem pracy.
12.	Okres gwarancji: min. 36 miesi cy od daty podpisania protoko€ odbioru.
13.	Urz dzenia fabrycznie nowe; rok produkcji nie starszy ni 2019.
14.	Instalacja nowego urz dzenia wi e si z demonta em wyeksploatowanego klimatyzatora (jednostka wewn trzna + jednostka zewn trzna) znajduj cego si w przedmiotowym pomieszczeniu.

Rzut powierzchni pomieszczenia nr 64A w siedzibie RCKiK w Bia€mstoku, która ma my klimatyzowana (granice zaznaczone ó€ lini)



3. Pozosta€ wymagania Zamawiaj ce go dotycz ce obu Cz ci zamówienia.

- 1) Zamawiaj cy wymaga zaoferowania dla danego pomieszczenia kompletu urz dze , tj. jednostki wewn trznej i jednostki zewn trznej, tego samego producenta.
- 2) W ramach realizacji zamówienia, Uczestnik przetargu zobowi zany jest przedstawi do uzgodnienia z Zamawiaj cym proponowane przez niego rozwi zanie, uwzgl dniaj ce za€ enia Zamawiaj ce go dla systemu klimatyzacji, zasilania i sterowania urz dze .
- 3) Uczestnik przetargu uzgodni z Zamawiaj cym i uzyska jego akceptacj w zakresie:
 - a) miejsca monta u urz dze wewn trz i na zewn trz budynku,
 - b) planowanej trasy poprowadzenia instalacji niezbdnych do prawid€wego funkcjonowania urz dze .
- 4) Uczestnik przetargu zobowi zany jest przekaza Zamawiaj cemu dokumentacj powykonawcz obejmuj c wykonane prace oraz zawieraj c informacje m.in. na temat:
 - a) instalacji elektrycznej,
 - b) instalacji przewodów klimatyzacji,
 - c) instalacji odprowadzenia skroplin,
 - d) zestawienia mocy elektrycznych,
 - e) instrukcji obs €gi.

- 5) Uczestnik przetargu w ramach realizacji przedmiotowego zamówienia wykona niezb dne roboty budowlane, w tym: niezb dne przebicia zwi zane z prawid owym monta em urz dze oraz monta em tulei ochronnych, wykona ruroci gi odprowadzaj ce skropliny, roboty izolacyjne na wykonanych instalacjach, now instalacj elektryczn obs uguj c jednostki zewn trzne, pod czy jednostki zewn trzne do istniej cej instalacji elektrycznej, zamontuje sterowniki w pomieszczeniach, uruchomi i uzyska niskie temperatury oraz dokona pomiarów instalacji elektrycznej po jej wykonaniu. Zamawiaj cy wymaga wykonania prac monta owych urz dze w sposób minimalnie naruszaj cy konstrukcje budynku, wykonania napraw przegród budowlanych uszkodzonych podczas monta u urz dzenia, naprawy uszkodze powsta ych podczas monta u urz dze na cianach wewn trz budynku lub na elewacji ó przywrócenia do stanu sprzed monta u.
- 6) Uczestnik przetargu zobowi zany jest do przeprowadzenia szkolenia personelu wskazanego przez Zamawiaj cego w zakresie w c ciwej obs ugi eksploatacji i konserwacji przedmiotu zamówienia.

Przedmiot zamówienia powinien by wykonany zgodnie z obowi zuj cymi w tym zakresie:

- 1) przepisami ustawy z dnia 16 kwietnia 2004 r. o wyrobach budowlanych (Dz.U. z 2019 r., poz. 266 t.j.);
- 2) polskimi normami, normami europejskimi i zharmonizowanymi polskimi normami z normami europejskimi;
- 3) zasadami wiedzy technicznej i sztuk budowlan ;
- 4) warunkami i wymaganiami Zamawiaj cego.

Wymagania dotycz ce wykonania instalacji:

1. Instalacja ch dnicza.
 - 1) Instalacja ch dnicza nie mo e by prowadzona w miejscach, w których nie ma mo liwo ci jej sprawdzenia.
 - 2) Miejsca spawane winne by w c ciwie i jednoznacznie oznakowane.
 - 3) Nale y zapewni prawid owy dobór rednic instalacji ch dniczej (uzal nione to jest od d ugo ci oraz wydajno ci ch dniczej lub cieplnej).
 - 4) Mocowanie rur ch dniczych powinno wynika z wytycznych technicznych dla danego przekroju i miejsca monta u; maksymalna odleg ó mi dzy punktami mocowania to 1,50 m.
 - 5) Instalacje zewn trzne winne by prawid owo zabezpieczone przed warunkami atmosferycznymi.
 - 6) Rury ch dnicze musz by zaizolowane na ca e d ugo ci izolacj termiczn z elastycznych otulin syntetycznych. Materia izolacyjny powinien by przeznaczony do izolowania instalacji ch dniczych. Wymóg izolacji dotyczy równie miejsc zgi i spawów rur.
 - 7) Przej cia instalacji przez przegrody budowlane winne odbywa si przez tuleje ochronne, w c ciwie wykonane i uszczelnione.
 - 8) Przy po czeniach skr canych, nie dopuszcza si stosowania past uszczelniaj cych.
 - 9) Zabrania si pozostawiania instalacji nie zabezpieczonych (otwarte ko ce rur).
 - 10) Jednostki zewn trzne oraz wewn trzne powinny zosta zamontowane zgodnie z dokumentacj techniczno-ruchow i wymaganiami producenta, zachowuj c odpowiednie odleg ó ci monta owe, przy czym wymaga si (je eli nie b dzie to sprzeczne/niezgodne z wymaganiami producenta), aby:
 - a) monta jednostek zewn trznych w Terenowym Oddziale w Suwa cach zosta wykonany na cianie budynku, z zachowaniem co najmniej 20 cm odleg ó ci od jej powierzchni;
 - b) monta jednostek zewn trznych w siedzibie RCKiK w Bia mstoku zosta wykonany na cianie budynku, z zachowaniem co najmniej 20 cm odleg ó ci od jej powierzchni;
 - 11) Mocowanie elementów i urz dze , w tym konstrukcje wsporcze, winne odpowiada przenoszonym obci eniom.
 - 12) Nale y zapewni swobodny dost p (np. poprzez klapy lub drzwiczki rewizyjne) do elementów wymagaj cych okresowej kontroli.
 - 13) Przed nape czeniem instalacji, przewody nale y przedmucha spr onym azotem.
 - 14) Przewody ch dnicze nale y czytelnie oznaczy oraz opisa . Opisy musz by zgodne ze schematami i dokumentacj powykonawcz .

2. Instalacja elektryczna.
 - 1) Ilość, rodzaj i rednice przewodów powinny wynikać z dokumentacji techniczno-ruchowej urządzeń, wymaga producenta i przepisów w zakresie instalacji elektrycznej.
 - 2) Zamawiający wskazuje miejsca, skąd zasilane będą odpowiednie obwody po przedstawieniu przez Wykonawcę wymagań w tym zakresie.
 - 3) Należy stosować zabezpieczenia urządzeń i obwodów zgodnie z wymaganiami producenta urządzeń oraz odpowiednimi normami technicznymi i przepisami w zakresie instalacji elektrycznych.
 - 4) Przewody elektryczne należy prowadzić w odpowiednich rurach osłonowych (tam, gdzie jest to wymagane).
 - 5) Należy zapewnić odpowiedni ochron przeciwprzepięciową urządzeń oraz ich uziemienie.
 - 6) Wszelkie obwody i zabezpieczenia związane z montażem systemów i urządzeń należy czytelnie i przejrzysto opisać. Opisy te powinny być zgodne ze schematami i dokumentacją powykonawczą.
3. Odprowadzenie skroplin.
 - 1) Instalację odprowadzania skroplin należy wykonać z materiałów do instalacji sanitarnych (niekorodujących).
 - 2) Przebieg instalacji odprowadzania skroplin oraz estetykę wykonania Uczestnik przetargu wykona wg wymagań Zamawiającego (ustalenia na bieżąco).
 - 3) Odprowadzenie skroplin będzie uzgodnione na bieżąco z Zamawiającym.
4. Roboty budowlane.
 - 1) Przy wykonywaniu robót budowlanych, szczególnie w pomieszczeniach wewnętrznych, należy odpowiednio zabezpieczyć wyposażenie pomieszczeń przed kurzem, pyłem i innymi zanieczyszczeniami.
 - 2) Rury instalacji chłodniczej, odprowadzenia skroplin oraz instalacji elektrycznej (zasilającej i sterującej) należy prowadzić wykorzystując istniejącą obudowę (sufity podwieszane) w sposób niewidoczny, uzgodniony z Zamawiającym.
 - 3) Przejścia rur i instalacji przez przegrody powinny być wykonane w sposób umożliwiający późniejszą niedestrukcyjną wymianę elementów. Przejścia te powinny zapewniać również elastyczność i izolacyjność termiczną (odpowiednie otulenie przewodów, kanałów i rur). Przejścia przez ściany zewnętrzne należy wykonać przewierceniem w sposób umożliwiający wyjście na zewnątrz; zabezpieczenie otworu oraz ukształtowanie rur i przewodów w sposób uniemożliwiający spływ wody do wnętrza przegrody.
 - 4) Montaż jednostek zewnętrznych powinien uwzględniać:
 - a) zamocowanie jednostki wiszącej w taki sposób, aby zachowana została, wymagana przez producenta, odległość urządzenia od ściany /z zachowaniem wymogów określonych w niniejszym rozdziale w pkt 10 ppkt a) i b)/;
 - b) w/w mocowanie powinno zabezpieczać właściwość wytrzymałości i nośności elementów, połączeń i łączników celem zapewnienia bezpieczeństwa użytkowania przy uwzględnieniu kierunku klimatyzatora i elementów mocujących oraz wpływu czynników atmosferycznych (opady, oblodzenie, wiatr);
 - c) mocowanie, które można zdemontować przy użyciu powszechnie stosowanych narzędzi ręcznych (klucze, wkrętki, itp.);
 - d) naprawy uszkodzonej elewacji (o ile taki fakt będzie miało miejsce) w sposób zapewniający stan techniczny i estetyczny nie gorszy niż przed montażem.
 - 5) Wymaga się, aby przewody, izolacje, itp. narażone na działanie czynników atmosferycznych (w tym w szczególności na promieniowanie UV) były zabezpieczone odpowiednimi osłonami (rodzaj i estetykę należy uzgodnić z Zamawiającym przed ich zastosowaniem).
 - 6) Sposób, miejsce, materiały których wykonane zostały zamocowania kanałów, przewodów, urządzeń, bezwzględnie powinny być uzgodnione z Zamawiającym przed ich wykonaniem.
 - 7) Elementy budynku, w które zaangażowano ze względu na prowadzone roboty instalacyjne lub uszkodzone w trakcie wykonywania przedmiotu zamówienia należy naprawić i wykończyć w sposób wskazany przez Zamawiającego (dotyczy materiałów, technologii, estetyki i kolorystyki), przywracając stan nie gorszy niż przed wykonaniem robót.
5. Pozostałe wymagania.
 - 1) Zamawiający informuje, iż montaż urządzeń odbywać się będzie w czynnych obiektach użyteczności publicznej. W związku z powyższym, Uczestnik przetargu powinien tak

organizowa realizacj przedmiotu zamówienia, aby nie utrudnia pracy Zamawiaj cemu w poszczególnych lokalizacjach (szczególnie dotyczy to robót wywoń cych nadmierny hańs). Zamawiaj cy zastrzega sobie prawo przerwania robót, które zakńca b d jego prac ó bez wzgl du na stan, zakres i zaawansowanie robót. Przerwy wynikaj ce z tego tytuń, nie mog prowadzi do wzrostu wynagrodzenie i/lub powodowa wydń enia terminu realizacji zamówienia.

- 2) Wszelkie czynno ci monta owe, typu wiercenia, ci cia, przekucia, itp., nale y wykona z wykorzystaniem zabezpiecze zapobiegaj cych zapyleniu elementów budowlanych oraz wyposa enia pomieszcze . W przypadku niezachowania powy szego wymogu, Zamawiaj cy wstrzyma roboty z winy Uczestnika przetargu. Uczestnik przetargu zobowi zany jest do naprawy, w sposób przywracaj cy poprzedni stan techniczny i estetyczny, wszelkich uszkodze powstań ch z jego winy w trakcie realizacji przedmiotu zamówienia.
- 3) Oferowane urz dzenia musz by fabrycznie nowe, kompletne i przygotowane do pracy, a ponadto powinny zapewnia bezpieczn i higieniczn eksploatacj ó zgodnie z obowi zuj cymi normami i przepisami.
- 4) Zamawiaj cy zaleca, aby Uczestnik przetargu dokonań wizji lokalnej pomieszcze i elementów budynku (rysunki nale y traktowa jako pomocnicze).
- 5) W przypadku kolizji z istniej cymi instalacjami, zmian prowadzenia przewodów nale y ustala z Zamawiaj cym na bie co w trakcie realizacji prac.

2.2 *Cz 2 ó dostawa, monta i uruchomienie urz dze klimatyzacyjnych na potrzeby RCKiK w Biaó mstoku ó w ilo ci 5 kpl.:

warto brutto: z€

sównie:z€

w tym% VAT

warto netto: z€

i jest to cena podana zgodnie z wymaganiami okre lonymi w Warunkach przetargowych.

Cena oferty zawiera ostateczn , sumaryczn cen obejmuj c wszystkie koszty zwi zane z realizacj przedmiotu zamówienia z uwzgl dnieniem opót i podatków (w tym podatku VAT) wg odpowiadaj cych jej skódników cenowych.

* je eli dotyczy

3. O wiadzamy, e:

- 1) warto ci netto podane odpowiednio dla obu Cz ci w pkt 2. Formularza oferty oraz ceny jednostkowe netto podane odpowiednio dla obu Cz ci w ppkt 1) /Specyfikacja cenowa/ Specyfikacji oferowanego przedmiotu zamówienia, nie ulegn podwy szeniu w okresie obowi zywania umowy;
- 2) akceptujemy termin realizacji zamówienia okre lony w Warunkach przetargowych;
- 3) akceptujemy warunki pótno ci z tytuó realizacji przedmiotu zamówienia okre lone we Wzorze umowy, stanowi cym Zaócznik nr 6 do Warunków przetargowych.

4. O wiadzamy, e uwa amy si zwi zani niniejsz ofert przez okres 30 dni, liczony od terminu skódanienia ofert okre lonego w Warunkach przetargowych.

5. O wiadzamy, i zawarty w Warunkach przetargowych Wzór umowy (Zaócznik nr 6) zostaó przez nas zaakceptowany i zobowi zujemy si w przypadku wyboru naszej oferty do zawarcia umowy na warunkach, w miejscu i terminie wyznaczonym przez Zamawiaj cego.

6. Pod gro b odpowiedzialno ci karnej o wiadzamy, i zaóczzone do oferty dokumenty opisuj stan faktyczny i prawny, aktualny na dzie otwarcia ofert.

7. Ofert niniejsz skódamy na í zapisanych i kolejno ponumerowanych stronach (od nr í . do nr í).

8. Wraz z ofert skódamy nast puj ce o wiadczenia i dokumenty:

- 1) í í í í í í í í í í í í í í í ..
- 2) í í í í í í í í í í í í í í í ..

í í í í í í í í í í í í í í í í
/miejscowo i data/

íí í í í í í í
/podpis osoby/osób upowa nionej do wyst powania w imieniu Uczestnika przetargu/
(po dany czytelny podpis albo podpis i piecz tka z imieniem i nazwiskiem)

Za€cznik nr 3
do Warunków przetargowych
(wzór)

Specyfikacja oferowanego przedmiotu zamówienia

1. *Cz 1 ó dostawa, monta i uruchomienie urz dze klimatyzacyjnych na potrzeby Terenowego Oddzia RCKiK w Suwach - w ilo ci 2 kpl.

1) Specyfikacja cenowa:

Lp.	Przedmiot zamówienia	Ilo kpl.	Cena jednostkowa netto (w z€)	Stawka podatku VAT (w %)	Warto brutto (w z€)
-	1	2	3	4	$5 = (2 \times 3) + \text{kwota podatku VAT}$
1.	Urz dzenia klimatyzacyjne ó magazyn medyczny Producent: Model jednostki wewn trznej (oznaczenie): Model jednostki zewn trznej (oznaczenie):	1			
2.	Urz dzenia klimatyzacyjne ó magazyn odpadów Producent: Model jednostki wewn trznej (oznaczenie): Model jednostki zewn trznej (oznaczenie):	1			
/ czna warto (suma poz. 1-2):					

2) Specyfikacja przedmiotowa:

2.1) Miejsce instalacji - magazyn medyczny ó 1 kpl.:

Lp.	Charakterystyka (Minimalne wymagania Zamawiaj cego):	Charakterystyka proponowanego przez Uczestnika przetargu produktu	Uwagi
1.	Certyfikat zgodnie ci na znak CE.	TAK / NIE *)	
2.	Urz dzenie typu split inverter klasy energetycznej w trybie ch dzenia A++.	TAK / NIE *)	
3.	Typ klimatyzatora: cienno-przysufitowy lub cienny.	TAK / NIE *)	Typ klimatyzatora: í í í í í í í í .
4.	Instalacja pracuj ca na bezpiecznym czynniku ch dniczym typu R32 lub innym dopuszczonym do stosowania w tego typu urz dzeniach.	TAK / NIE *)	Czynnik ch dniczy: í í í í í í í í .
5.	Filtry powietrza z mo liwo ci mycia bez utraty efektywno ci filtrowania powietrza.	TAK / NIE *)	
6.	Funkcja podgrzewania.	TAK / NIE *)	
7.	Funkcjonalno urz dzenia musi zapewnia u ytkownikom oczekiwany komfort temperaturowy w zakresie minimalnym od 16°C do 24°C oraz ustalany indywidualnie, zale nie od aktualnych wymaga u ytkownika.	TAK / NIE *)	Zakres temperatur: od í °C do í °C
8.	Moc ch dnicza nominalna min. 3,5 kW.	TAK / NIE *)	í í kW
9.	Poziom ci nienia akustycznego na najni szym biegu dla jednostki wewn trznej nie wi kszy ni 25 dB.	TAK / NIE *)	í í dB
10.	Poziom mocy akustycznej dla jednostki zewn trznej nie wi cej ni 60 dB.	TAK / NIE *)	í í dB

11.	Jednostka wewn trzna sterowana pilotem bezprzewodowym: 1) bezproblemowa €czno i sterowanie jednostk wewn trzn ; 2) funkcja w€cz / wy€cz; 3) sterowanie nastaw temperatury; 4) sterowanie wydajno ci i kierunkiem nawiewu; 5) sterowanie trybem pracy.	TAK / NIE *)	
12.	Okres gwarancji: min. 36 miesi cy od daty podpisania protoko€ odbioru.	TAK / NIE *)	
13.	Urz dzenia fabrycznie nowe; rok produkcji nie starszy ni 2019.	TAK / NIE *)	Rok produkcji í í ..

*) - niepotrzebne skre li

2.2) Miejsce instalacji - magazyn odpadów ó 1 kpl.:

Lp.	Charakterystyka (Minimalne wymagania Zamawiaj ce go):	Charakterystyka proponowanego przez Uczestnika przetargu produktu	Uwagi
1.	Certyfikat zgodno ci na znak CE.	TAK / NIE *)	
2.	Urz dzenie typu split inverter klasy energetycznej w trybie ch€dzenia A++.	TAK / NIE *)	
3.	Typ klimatyzatora: cienno-przysufitowy lub cienny.	TAK / NIE *)	Typ klimatyzatora: í í í í í í í í ..
4.	Instalacja pracuj ca na bezpiecznym czynniku ch€dniczym typu R32 lub innym dopuszczonym do stosowania w tego typu urz dzeniach.	TAK / NIE *)	Czynnik ch€dniczy: í í í í í í í í ..
5.	Filtry powietrza z mo liwo ci mycia bez utraty efektywno ci filtrowania powietrza.	TAK / NIE *)	
6.	Funkcja podgrzewania.	TAK / NIE *)	
7.	Funkcjonalno urz dzenia musi zapewnia u ytkownikom oczekiwany komfort temperaturowy w zakresie minimalnym od 16°C do 18°C oraz ustalany indywidualnie, zale nie od aktualnych wymaga u ytkownika.	TAK / NIE *)	Zakres temperatur: od í °C do í °C
8.	Moc ch€dnicza nominalna min. 5,0 kW.	TAK / NIE *)	í í kW
9.	Poziom ci nienia akustycznego na najni szym biegu dla jednostki wewn trznej nie wi kszy ni 30 dB.	TAK / NIE *)	í í dB
10.	Poziom mocy akustycznej dla jednostki zewn trznej nie wi cej ni 60 dB.	TAK / NIE *)	í í dB
11.	Jednostka wewn trzna sterowana pilotem bezprzewodowym: 1) bezproblemowa €czno i sterowanie jednostk wewn trzn ; 2) funkcja w€cz / wy€cz; 3) sterowanie nastaw temperatury; 4) sterowanie wydajno ci i kierunkiem nawiewu; 5) sterowanie trybem pracy.	TAK / NIE *)	
12.	Okres gwarancji: min. 36 miesi cy od daty podpisania protoko€ odbioru.	TAK / NIE *)	
13.	Urz dzenia fabrycznie nowe; rok produkcji nie starszy ni 2019.	TAK / NIE *)	Rok produkcji í í ..

*) - niepotrzebne skre li

í í í í í í í í í í í í í í í í í í
/miejscowo i data/íí í í í í í í í
/podpis osoby/osób upowa nionej do wyst powania w imieniu Uczestnika przetargu/
(po dany czytelny podpis albo podpis i piecz tka z imieniem i nazwiskiem)

2. *Cz 2 ó dostawa, monta i uruchomienie urz dze klimatyzacyjnych na potrzeby RCKiK w Biaó mstoku ó w ilo ci 5 kpl.

1) Specyfikacja cenowa:

Lp.	Przedmiot zamówienia	Ilo kpl.	Cena jednostkowa netto (w zó)	Stawka podatku VAT (w %)	Warto brutto (w zó)
-	1	2	3	4	5 = (2 x 3) + kwota podatku VAT
1.	Urz dzenia klimatyzacyjne ó pomieszczenie przy portierni Producent: Model jednostki wewn trznej (oznaczenie): Model jednostki zewn trznej (oznaczenie):	1			
2.	Urz dzenia klimatyzacyjne ó magazyn materiaów medycznych Producent: Model jednostki wewn trznej (oznaczenie): Model jednostki zewn trznej (oznaczenie):	1			
3.	Urz dzenia klimatyzacyjne ó pomieszczenie kwarantanny Producent: Model jednostki wewn trznej (oznaczenie): Model jednostki zewn trznej (oznaczenie):	1			
4.	Urz dzenia klimatyzacyjne ó pomieszczenie nr 21 Producent: Model jednostki wewn trznej (oznaczenie): Model jednostki zewn trznej (oznaczenie):	1			
5	Urz dzenia klimatyzacyjne ó pomieszczenie nr 64 Producent: Model jednostki wewn trznej (oznaczenie): Model jednostki zewn trznej (oznaczenie):	1			
/ czna warto (suma poz. 1-5):					

2) Specyfikacja przedmiotowa:

2.1) Miejsce instalacji ó pomieszczenie przy portierni ó 1 kpl.:

Lp.	Charakterystyka (Minimalne wymagania Zamawiaj cego):	Charakterystyka proponowanego przez Uczestnika przetargu produktu	Uwagi
1.	Certyfikat zgodno ci na znak CE.	TAK / NIE *)	
2.	Urz dzenie typu split inverter klasy energetycznej w trybie chó dzenia A++.	TAK / NIE *)	

3.	Typ klimatyzatora: cienno-przysufitowy lub cienny.	TAK / NIE *)	Typ klimatyzatora: í í í í í í í í .
4.	Instalacja pracuj ca na bezpiecznym czynniku chłdniczym typu R32 lub innym dopuszczonym do stosowania w tego typu urz dzeniach.	TAK / NIE *)	Czynnik chłdniczy: í í í í í í í í .
5.	Filtry powietrza z mo liwo ci mycia bez utraty efektywno ci filtrowania powietrza.	TAK / NIE *)	
6.	Funkcja podgrzewania.	TAK / NIE *)	
7.	Funkcjonalno urz dzenia musi zapewnia u ytkownikom oczekiwany komfort temperaturowy w zakresie minimalnym od 16°C do 24°C oraz ustalany indywidualnie, zale nie od aktualnych wymaga u ytkownika.	TAK / NIE *)	Zakres temperatur: od í °C do í °C
8.	Moc chłdnicza nominalna min. 3,5 kW.	TAK / NIE *)	í í kW
9.	Poziom ci nienia akustycznego na najni szym biegu dla jednostki wewn trznej nie wi ksz ni 25 dB.	TAK / NIE *)	í í dB
10.	Poziom mocy akustycznej dla jednostki zewn trznej nie wi cej ni 60 dB.	TAK / NIE *)	í í dB
11.	Jednostka wewn trzna sterowana pilotem: 1) bezproblemowa €czno i sterowanie jednostk wewn trzn ; 2) funkcja w€cz / wy€cz; 3) sterowanie nastaw temperatury; 4) sterowanie wydajno ci i kierunkiem nawiewu; 5) sterowanie trybem pracy.	TAK / NIE *)	
12.	Okres gwarancji: min. 36 miesi cy od daty podpisania protokoł odbioru.	TAK / NIE *)	
13.	Urz dzenia fabrycznie nowe; rok produkcji nie starszy ni 2019.	TAK / NIE *)	Rok produkcji í í ..

*) - niepotrzebne skre li

2.2) Miejsce instalacji ó magazyn materiałw medycznych ó 1 kpl.:

Lp.	Charakterystyka (Minimalne wymagania Zamawiaj cego):	Charakterystyka proponowanego przez Uczestnika przetargu produktu	Uwagi
1.	Certyfikat zgodno ci na znak CE.	TAK / NIE *)	
2.	Urz dzenie typu split inverter klasy energetycznej w trybie chłdzenia A++.	TAK / NIE *)	
3.	Typ klimatyzatora: cienno-przysufitowy lub cienny.	TAK / NIE *)	Typ klimatyzatora: í í í í í í í í .
4.	Instalacja pracuj ca na bezpiecznym czynniku chłdniczym typu R32 lub innym dopuszczonym do stosowania w tego typu urz dzeniach.	TAK / NIE *)	Czynnik chłdniczy: í í í í í í í í .
5.	Filtry powietrza z mo liwo ci mycia bez utraty efektywno ci filtrowania powietrza.	TAK / NIE *)	
6.	Funkcja podgrzewania.	TAK / NIE *)	
7.	Funkcjonalno urz dzenia musi zapewnia u ytkownikom oczekiwany komfort temperaturowy w zakresie minimalnym od 18°C do 24°C oraz ustalany indywidualnie, zale nie od aktualnych wymaga u ytkownika.	TAK / NIE *)	Zakres temperatur: od í °C do í °C
8.	Moc chłdnicza nominalna min. 5,00 kW.	TAK / NIE *)	í í kW
9.	Poziom ci nienia akustycznego na najni szym biegu dla jednostki wewn trznej nie wi ksz ni 30 dB.	TAK / NIE *)	í í dB
10.	Poziom mocy akustycznej dla jednostki zewn trznej nie wi cej ni 60 dB.	TAK / NIE *)	í í dB
11.	Jednostka wewn trzna sterowana pilotem bezprzewodowym: 1) bezproblemowa €czno i sterowanie jednostk wewn trzn ; 2) funkcja w€cz / wy€cz; 3) sterowanie nastaw temperatury; 4) sterowanie wydajno ci i kierunkiem nawiewu; 5) sterowanie trybem pracy.	TAK / NIE *)	
12.	Okres gwarancji: min. 36 miesi cy od daty podpisania protokoł odbioru.	TAK / NIE *)	
13.	Urz dzenia fabrycznie nowe; rok produkcji nie starszy ni 2019.	TAK / NIE *)	Rok produkcji í í ..

*) - niepotrzebne skre li

2.3) Miejsce instalacji ó pomieszczenie kwarantanny ó 1 kpl.:

Lp.	Charakterystyka (Minimalne wymagania Zamawiaj cego):	Charakterystyka proponowanego przez Uczestnika przetargu produktu	Uwagi
1.	Certyfikat zgodnie ci na znak CE.	TAK / NIE *)	
2.	Urz dzenie typu split inverter klasy energetycznej w trybie ch dzenia A++.	TAK / NIE *)	
3.	Typ klimatyzatora: cienno-przysufitowy lub cienny.	TAK / NIE *)	Typ klimatyzatora: í í í í í í í í .
4.	Instalacja pracuj ca na bezpiecznym czynniku ch dniczym typu R32 lub innym dopuszczonym do stosowania w tego typu urz dzeniach.	TAK / NIE *)	Czynnik ch dniczy: í í í í í í í í .
5.	Filtry powietrza z mo liwo ci mycia bez utraty efektywno ci filtrowania powietrza.	TAK / NIE *)	
6.	Funkcja podgrzewania.	TAK / NIE *)	
7.	Funkcjonalno urz dzenia musi zapewnia u ytkownikom oczekiwany komfort temperaturowy w zakresie minimalnym od 18°C do 24°C oraz ustalany indywidualnie, zale nie od aktualnych wymaga u ytkownika.	TAK / NIE *)	Zakres temperatur: od í °C do í °C
8.	Moc ch dnicza nominalna min. 3,5 kW.	TAK / NIE *)	í í kW
9.	Poziom ci nienia akustycznego na najni szym biegu dla jednostki wewn trznej nie wi kszy ni 25 dB.	TAK / NIE *)	í í dB
10.	Poziom mocy akustycznej dla jednostki zewn trznej nie wi cej ni 60 dB.	TAK / NIE *)	í í dB
11.	Jednostka wewn trzna sterowana pilotem bezprzewodowym: 1) bezproblemowa czo i sterowanie jednostk wewn trzn ; 2) funkcja w c / wy c; 3) sterowanie nastaw temperatury; 4) sterowanie wydajno ci i kierunkiem nawiewu; 5) sterowanie trybem pracy.	TAK / NIE *)	
12.	Okres gwarancji: min. 36 miesi cy od daty podpisania protoko odbioru.	TAK / NIE *)	
13.	Urz dzenia fabrycznie nowe; rok produkcji nie starszy ni 2019.	TAK / NIE *)	Rok produkcji í í ..

*) - niepotrzebne skre li

2.4) Miejsce instalacji ó pomieszczenie nr 21 ó 1 kpl.:

Lp.	Charakterystyka (Minimalne wymagania Zamawiaj cego):	Charakterystyka proponowanego przez Uczestnika przetargu produktu	Uwagi
1.	Certyfikat zgodnie ci na znak CE.	TAK / NIE *)	
2.	Urz dzenie typu split inverter klasy energetycznej w trybie ch dzenia A++.	TAK / NIE *)	
3.	Typ klimatyzatora: cienno-przysufitowy lub cienny.	TAK / NIE *)	Typ klimatyzatora: í í í í í í í í .
4.	Instalacja pracuj ca na bezpiecznym czynniku ch dniczym typu R32 lub innym dopuszczonym do stosowania w tego typu urz dzeniach.	TAK / NIE *)	Czynnik ch dniczy: í í í í í í í í .
5.	Filtry powietrza z mo liwo ci mycia bez utraty efektywno ci filtrowania powietrza.	TAK / NIE *)	
6.	Funkcja podgrzewania.	TAK / NIE *)	
7.	Funkcjonalno urz dzenia musi zapewnia u ytkownikom oczekiwany komfort temperaturowy w zakresie minimalnym od 16°C do 24°C oraz ustalany indywidualnie, zale nie od aktualnych wymaga u ytkownika.	TAK / NIE *)	Zakres temperatur: od í °C do í °C
8.	Moc ch dnicza nominalna min. 3,5 kW.	TAK / NIE *)	í í kW
9.	Poziom ci nienia akustycznego na najni szym biegu dla jednostki wewn trznej nie wi kszy ni 25 dB.	TAK / NIE *)	í í dB
10.	Poziom mocy akustycznej dla jednostki zewn trznej nie wi cej ni 60 dB.	TAK / NIE *)	í í dB

11.	Jednostka wewn trzna sterowana pilotem: 1) bezproblemowa €czno i sterowanie jednostk wewn trzn ; 2) funkcja w€cz / wy€cz; 3) sterowanie nastaw temperatury; 4) sterowanie wydajno ci i kierunkiem nawiewu; 5) sterowanie trybem pracy.	TAK / NIE *)	
12.	Okres gwarancji: min. 36 miesi cy od daty podpisania protoko i odbioru.	TAK / NIE *)	
13.	Urz dzenia fabrycznie nowe; rok produkcji nie starszy ni 2019.	TAK / NIE *)	Rok produkcji í í ..

*) - niepotrzebne skre li

2.5) Miejsce instalacji ó pomieszczenie nr 64 ó 1 kpl.:

Lp.	Charakterystyka (Minimalne wymagania Zamawiaj cego):	Charakterystyka proponowanego przez Uczestnika przetargu produktu	Uwagi
1.	Certyfikat zgodno ci na znak CE.	TAK / NIE *)	
2.	Urz dzenie typu split inverter klasy energetycznej w trybie ch dzenia A++.	TAK / NIE *)	
3.	Typ klimatyzatora: cienno-przysufitowy lub cienny.	TAK / NIE *)	Typ klimatyzatora: í í í í í í í í ..
4.	Instalacja pracuj ca na bezpiecznym czynniku ch dniczym typu R32 lub innym dopuszczonym do stosowania w tego typu urz dzeniach.	TAK / NIE *)	Czynnik ch dniczy: í í í í í í í í ..
5.	Filtry powietrza z mo liwo ci mycia bez utraty efektywno ci filtrowania powietrza.	TAK / NIE *)	
6.	Funkcja podgrzewania.	TAK / NIE *)	
7.	Funkcjonalno urz dzenia musi zapewnia u ytkownikom oczekiwany komfort temperaturowy w zakresie minimalnym od 18°C do 24°C oraz ustalany indywidualnie, zale nie od aktualnych wymaga u ytkownika.	TAK / NIE *)	Zakres temperatur: od í °C do í °C
8.	Moc ch dnicza nominalna min. 5,0 kW.	TAK / NIE *)	í í kW
9.	Poziom ci nienia akustycznego na najni szym biegu dla jednostki wewn trznej nie wi kszy ni 30 dB.	TAK / NIE *)	í í dB
10.	Poziom mocy akustycznej dla jednostki zewn trznej nie wi cej ni 60 dB.	TAK / NIE *)	í í dB
11.	Jednostka wewn trzna sterowana pilotem bezprzewodowym: 1) bezproblmowa €czno i sterowanie jednostk wewn trzn ; 2) funkcja w€cz / wy€cz; 3) sterowanie nastaw temperatury; 4) sterowanie wydajno ci i kierunkiem nawiewu; 5) sterowanie trybem pracy.	TAK / NIE *)	
12.	Okres gwarancji: min. 36 miesi cy od daty podpisania protoko i odbioru.	TAK / NIE *)	
13.	Urz dzenia fabrycznie nowe; rok produkcji nie starszy ni 2019.	TAK / NIE *)	Rok produkcji í í ..
14.	Instalacja nowego urz dzenia wi e si z demonta em wyeksploatowanego klimatyzatora (jednostka wewn trzna + jednostka zewn trzna) znajduj cego si w przedmiotowym pomieszczeniu.	TAK / NIE *)	

*) - niepotrzebne skre li

í í í í í í í í í í í í í í í í í í
/miejscowo i data/íí í í í í í í í
/podpis osoby/osób upowa nionej do wyst powania w imieniu Uczestnika przetargu/
(po dany czytelny podpis albo podpis i piecz tka z imieniem i nazwiskiem)

**Załącznik nr 6
do Warunków przetargowych**

UMOWA NR 11111
(Wzór umowy dotyczy Części 1 - 2)

zawarta w dniu pomiędzy:

.....
z siedzibą w zarejestrowan(-)ym przez Sąd Rejonowy dla
w, Wydział Gospodarczy Krajowego Rejestru Sądowego pod numerem KRS
....., kapitał zakładowy z siedzibą w numerami: NIP.....
REGON, zwan(-)ym w treści umowy Wykonawcą, reprezentowan(-)ym przez:

..... ó

a

Regionalnym Centrum Krwiodawstwa i Krwiolecznictwa w Białymstoku,
15-950 Białystok, ul. M. Skłodowskiej-Curie 23, wpisanym do Rejestru Stowarzyszeń, Innych
Organizacji Społecznych i Zawodowych, Fundacji oraz Samodzielnych Publicznych Zakładów Opieki
Zdrowotnej prowadzonego przez Sąd Rejonowy w Białymstoku XII Wydział Gospodarczy Krajowego
Rejestru Sądowego pod numerem KRS 0000002530, NIP 542-25-84-428, REGON 000293829, zwanym
w treści umowy Zamawiającym, reprezentowanym przez:

..... ó

o następującej treści:

Zawarcie umowy następuje zgodnie z wyborem oferty Wykonawcy na podstawie przeprowadzonego
postępowania o udzielenie zamówienia publicznego na **śDostaw wraz z montażem urządzeń
klimatyzacyjnych** realizowanego w trybie art. 70¹ i 70⁵ ustawy z dnia 23 kwietnia 1964 r. Kodeks
cywilny (Dz.U. z 2019 r., poz. 1145 t.j.), znak post powania **ZP/KC628/2019**.

§ 1

1. Zamawiający zleca, a Wykonawca przyjmuje do wykonania zamówienie obejmujące ce:
 - 1) *Część 1 o dostaw, montaż i uruchomienie urządzeń klimatyzacyjnych na potrzeby Terenowego Oddziału RCKiK w Suwałkach w ilości 2 kpl.
 - 2) *Część 2 o dostaw, montaż i uruchomienie urządzeń klimatyzacyjnych na potrzeby RCKiK w Białymstoku w ilości 5 kpl.
2. Przedmiot umowy został szczegółowo określony w Załączniku nr 1 do umowy.
3. W ramach przedmiotu umowy Wykonawca zobowiązany jest:
 - 1) przekazać Zamawiającemu dokumentację powykonawczą (w ilości 2 egz. w wersji papierowej) obejmującą wykonane prace, zawierającą m.in. informacje na temat:
 - a) instalacji elektrycznej,
 - b) instalacji przewodów klimatyzacji,
 - c) instalacji odprowadzenia skroplin,
 - d) zestawienia mocy elektrycznych,
 - e) instrukcji obsługi;
 - 2) wykona niezbędne roboty budowlane, w tym: niezbędne przebicie związane z prawidłowym montażem urządzeń oraz montażem tulei ochronnych, rurociągów odprowadzających skropliny, roboty izolacyjne na wykonanych instalacjach, nową instalację elektryczną obsługującą jednostki zewnętrzne, podłączy jednostki zewnętrzne do istniejącej instalacji elektrycznej, zamontować sterowniki w pomieszczeniach, uruchomi i uzyskać niskie temperatury oraz dokona pomiarów instalacji elektrycznej po jej wykonaniu;
 - 3) przeprowadzi szkolenia personelu wskazanego przez Zamawiającego w zakresie właściwej obsługi, eksploatacji i konserwacji przedmiotu zamówienia, potwierdzone dokumentem z podpisami osób przeszkolonych;

- 4) wykona wszelkie prace niezbdne z punktu widzenia wiedzy technicznej, sztuki budowlanej, obowijczych przepisów oraz w zakresie wymaga Zamawiaj cego co do prawidwego zrealizowania przedmiotu zamówienia.
4. Wykonawca o wiadcza, e uwzgl dniw ofercie wszelkie dane udost pnione przez Zamawiaj cego oraz wszelkie warunki lokalowe, które rozpozna lub mógozpozna we wsnym zakresie, niezbdne do wykonania przedmiotu umowy.

**je eli dotyczy*

§ 2

1. Przedmiot umowy zostanie zrealizowany w terminie do 31 stycznia 2020 roku.
2. Za termin wykonania przedmiotu umowy uwa a si dat podpisania przez Strony umowy protokó odbioru.
3. Miejscem realizacji zamówienia jest:
 - 1) *Cz 1 ó Terenowy Oddzia RCKiK w Suwach, ul. Szpitalna 60:
 - a) magazyn medyczny (1 kpl.);
 - b) magazyn odpadów (1 kpl.).
 - 2) *Cz 2 ó siedziba RCKiK w Biaó mstoku, ul. M. Skó dowskiej ó Curie 23:
 - a) pomieszczenie przy portierni (1 kpl.);
 - b) magazyn materiaów medycznych (1 kpl.);
 - c) pomieszczenie kwarantanny (1 kpl.);
 - d) pomieszczenie nr 21 (1 kpl.);
 - e) pomieszczenie nr 64 (1 kpl.).

**je eli dotyczy*

§ 3

1. Za prawidwe wykonanie przedmiotu umowy okre lonego w §1, Wykonawca otrzyma wynagrodzenie:
 - 1) *Cz 1: w kwocie brutto (wraz z% podatkiem VAT) w wysoko ci: z(sownie: z, warto netto: z
 - 2) *Cz 2: w kwocie brutto (wraz z% podatkiem VAT) w wysoko ci: z(sownie: z, warto netto: zSzczegówa specyfikacja cenowa zawarta jest w Zaóczniku nr 1 do umowy.
2. Wynagrodzenie, o którym mowa w ust. 1, zosta okre lone na podstawie oferty Wykonawcy z dnia roku. Wykonawca ponosi pe odpowiedzialno za skalkulowanie wynagrodzenia za wykonanie przedmiotu umowy.
3. W wynagrodzeniu okre lonym w ust. 1 mieszcz si wszelkie pátno ci wobec Skarbu Pa stwa oraz koszty niezbdne do prawidwego wykonania przedmiotu umowy.
4. Ceny jednostkowe netto przedmiotu umowy, okre lone w Zaóczniku nr 1 do umowy, nie ulegn podwy szeniu w okresie obowijwania umowy.
5. Pátno wynagrodzenia za wykonany przedmiot umowy nast pi w terminie do 30 dni od daty dostarczenia prawidwo wystawionej *faktury / *daty przes enia ustrukturyzowanej faktury elektronicznej za po rednictwem Platformy Elektronicznego Fakturowania, na konto bankowe Wykonawcy nr Podstaw do wystawienia faktury stanowi podpisany przez Strony umowy protokó odbioru przedmiotu umowy.
6. Wykonawca o wiadcza, i wskazane w ust. 5 konto bankowe *znajduje si / *nie znajduje si na wykazie podmiotów zarejestrowanych jako podatnicy VAT, niezarejestrowanych oraz wykre lonych i przywróconych do rejestru VAT prowadzonym przez szefa Krajowej Administracji Skarbowej /KAS/.
7. Zamawiaj cy poinformuje naczelnika urz du skarbowego w ciwego dla Wykonawcy o dokonaniu pátno ci z tytu realizacji przedmiotu umowy, na konto bankowe, które nie znajduje si na wykazie wskazanym w ust. 6 (*je eli dotyczy*).
8. Zamawiaj cy dopuszcza z enie faktury VAT w formie:
 - a) papierowej;
 - b) ustrukturyzowanego dokumentu elektronicznego, z onego za po rednictwem Platformy Elektronicznego Fakturowania, zwanej PEF, zgodnie z ustaw o elektronicznym fakturowaniu w zamówieniach publicznych, koncesjach na roboty budowlane lub usgi oraz partnerstwie publiczno-prywatnym z dn. 9 listopada 2018 r. (Dz. U. z 2018 r. poz. 2191).

9. Zamawiający nie dopuszcza przesyłania innych ustrukturyzowanych dokumentów elektronicznych, za wyjątkiem faktury.
 10. Ustrukturyzowana faktura elektroniczna składa się z danych wymaganych przepisami o podatku od towarów i usług oraz danych zawierających:
 - a) informacje dotyczące odbiorcy płatności;
 - b) wskazanie umowy zamówienia publicznego.
 11. W ustrukturyzowanej fakturze elektronicznej, poza danymi określonymi w ust. 10, mogą być zamieszczone także inne dane, jeżeli są niezbędne ze względu na specyfikę zamówień publicznych.
 12. Na fakturze Wykonawca winien stosować nazewnictwo zgodnie ze załączon ofert i umów.
 13. Jako datę płatności faktury rozumie się datę zapłaty przez Zamawiającego dyspozycji płatności i obciążenia rachunku bankowego Zamawiającego.
 14. W przypadku niedotrzymania terminu płatności przez Zamawiającego, Wykonawca ma prawo do odsetek ustawowych za każdy dzień opóźnienia w zapłacie, zgodnie z obowiązującymi przepisami.
 15. Wszelkie rozliczenia dokonywane będą w PLN.
- * niepotrzebne skreśli*

§ 4

1. Wykonawca zobowiązuje się do wykonania przedmiotu umowy, określonego w § 1, zgodnie z wymaganiami Zamawiającego zawartymi w Załączniku nr 1 do umowy.
2. Wykonawca zobowiązany jest do wykonania przedmiotu umowy stosując nowe materiały i urządzenia, dopuszczone do powszechnego obrotu, posiadające odpowiednie aprobaty, certyfikaty i świadectwa dopuszczenia, a także spełniające wymagania Zamawiającego określone w Załączniku nr 1 do umowy.
3. Wykonawca przed przystąpieniem do wykonywania prac zobowiązany jest przedłożyć Zamawiającemu do uzgodnienia proponowane przez niego rozwiązanie, uwzględniające założenia Zamawiającego dla systemu klimatyzacji, zasilania i sterowania urządzeniami.
4. Wykonawca uzgodni z Zamawiającym i uzyska jego pisemną akceptację w zakresie:
 - a) miejsca montażu urządzeń wewnętrznych i na zewnątrz budynku,
 - b) planowanej trasy poprowadzenia instalacji niezbędnych do prawidłowego funkcjonowania urządzeń.
5. Wykonawca zobowiązany jest do uwzględnienia wszelkich uwag, zmian i zastrzeżeń zgłoszonych przez Zamawiającego.
6. Zamawiający zastrzega sobie możliwość przekazywania drogą elektroniczną wszelkich zaleceń dla Wykonawcy oraz informacji i materiałów niezbędnych do realizacji przedmiotu umowy.
7. Wykonawca zobowiązany jest do zabezpieczenia we własnym zakresie odpowiednich warunków socjalnych dla pracowników zatrudnionych przy wykonywaniu przedmiotu umowy.
8. Wykonawca we własnym staraniem i na własny koszt, zgodnie z obowiązującymi przepisami, zgromadzi i zutylizuje niepotrzebne materiały, w tym budowlane.
9. Wykonawca ponosi pełną odpowiedzialność za zapewnienie i przestrzeganie warunków bezpieczeństwa w czasie wykonywania prac.
10. Wykonawca zobowiązany jest zorganizować i prowadzić roboty związane z realizacją przedmiotu umowy w taki sposób, aby nie zakłóca normalnego funkcjonowania *Terenowego Oddziału RCKiK w Suwałkach/*RCKiK w Białymstoku. Wykonawca winien zapewnić pełne bezpieczeństwo pracowników i osób trzecich. W przypadku nieprzestrzegania powyższych zasad, Zamawiający zastrzega sobie prawo do wstrzymania prac z winy Wykonawcy do czasu jego zastosowania się do wskazanych wymogów.
11. Po wykonaniu przedmiotu umowy, Wykonawca zobowiązany jest uporządkować teren objęty pracami i przekazać go Zamawiającemu w terminie ustalonym na odbiór przedmiotu umowy, w stanie nie gorszym niż przed przystąpieniem do prac.

** jeżeli dotyczy*

§ 5

Zamawiający zobowiązany jest:

- 1) przekazać Wykonawcy budynek w zakresie objętym pracami,
- 2) udostępnić miejsce poboru energii elektrycznej i wody,
- 3) dokonać odbioru prawidłowo wykonanego przedmiotu umowy,
- 4) wypłacić Wykonawcy wynagrodzenie w terminie i na warunkach określonych w niniejszej umowie.

§ 6

1. Wykonawca, powiadomi na pi mie, Zamawiaj cego o osi gni ciu gotowo ci do odbioru przedmiotu umowy.
2. Przez gotowo do odbioru Strony rozumiej :
 - 1) wykonanie przedmiotu umowy zgodnie z wymogami Zamawiaj cego i warunkami umowy,
 - 2) uporz dkowanie terenu obj tego pracami,
 - 3) skompletowanie wszystkich wymaganych przepisami i umow dokumentów.
3. Po otrzymaniu zgłoszenia o osi gni ciu gotowo ci do odbioru przedmiotu umowy, Zamawiaj cy wyznaczy termin i rozpocznie czynno ci odbioru, nie pó niej ni w 3-cim dniu roboczym licz c od daty otrzymania zgłoszenia.
4. Je eli w trakcie odbioru zostan stwierdzone wady techniczne, wykonawcze i/lub braki w dokumentacji, Zamawiaj cy mo e odmówi odbioru do czasu ich usuni cia wyznaczaj c na to odpowiedni termin. Za wady rozumie si równie wykonanie robót niezgodnie z umow i/lub niedostarczenie wymaganych dokumentów.
5. Strony postanawiaj , e w toku odbioru sporz dzony zostanie protokółzawieraj cy wszelkie ustalenia dotycz ce odbioru przedmiotu umowy.
6. Wykonawca zobowi zany jest do zawiadomienia na pi mie Zamawiaj cego o usuni ciu wad oraz do dania wyznaczenia terminu odbioru zakwestionowanych uprzednio jako wadliwe elementów przedmiotu umowy.
7. Decyzj o przerwaniu odbioru z powodu braku gotowo ci Wykonawcy podejmuje Zamawiaj cy.
8. Terminy gwarancji i r kojmi za wady rozpoczynaj swój bieg od dnia nast pnego po podpisania przez Strony umowy protokołu odbioru.

§ 7

1. Wykonawca udziela gwarancji, e przedmiot umowy jest wolny od wad jako ciowych i prawnych. W przypadku wyst pienia osób trzecich z roszczeniami z tytułu praw patentowych lub autorskich odpowiedzialno i wszelkie koszty z tego tytułu poniesie Wykonawca. Wykonawca odpowiada za wady ukryte, ujawnione podczas u ytkowania przedmiotu umowy.
2. Wykonawca udziela 36-miesi cznej gwarancji na wykonany przedmiot umowy, której bieg rozpoczyna si od daty podpisania przez Strony umowy protokołu odbioru. Udzielenie gwarancji nie wyłącza uprawnie Zamawiaj cego z tytułu r kojmi za wady na zasadach okre lonych w kodeksie cywilnym, której obowi zywanie Strony rozszerzaj na okres 36 miesi cy (równy okresowi gwarancji).
3. Udzielona gwarancja nie mo e wyłącza uprawnie gwarancyjnych przyznawanych przez producenta urz dze .
4. Wykonawca jest odpowiedzialny z tytułu gwarancji za usuni cie wad fizycznych przedmiotu umowy stwierdzonych protokółarnie w okresie gwarancji.
5. W okresie gwarancji Wykonawca zobowi zany jest do nieodpóatnej naprawy lub wymiany ka dego z elementów, podzespoów lub zespoów dostarczonych urz dze , które uległy uszkodzeniu z przyczyn wad konstrukcyjnych, materiaówych lub monta owych (wady ukryte), nieodpóatnych przegl dów gwarancyjnych w ilo ci zapewniaj cej utrzymanie gwarancji oraz bie cej konserwacji urz dze .
6. W przypadku awarii Wykonawca zobowi zany jest do jej usuni cia w terminie do 2 dni roboczych od daty zgłoszenia.
7. W przypadku braku mo liwo ci usuni cia awarii przedmiotu umowy w terminie okre lonym w ust. 6, Wykonawca nieodpóatnie dostarczy, zainstaluje, w terminie nieprzekraczaj cym 7 dni kalendarzowych od daty zgłoszenia awarii, urz dzenie zast pcze o parametrach nie gorszych ni okre lone w Załączniku nr 1 do umowy oraz usunie awari w terminie maksymalnie do 14 dni kalendarzowych licz c od daty zgłoszenia.
8. W przypadku braku mo liwo ci usuni cia awarii w terminie 14 dni kalendarzowych lub trzykrotnej naprawy urz dzenia lub tego samego elementu, podzespołu lub zespołu podczas okresu gwarancyjnego, Wykonawca zobowi zuje si do bezpóatnej wymiany urz dzenia na nowe o co najmniej takich samych parametrach, funkcjach u ytkowych i estetyce, w terminie 30 dni kalendarzowych licz c odpowiednio od daty zgłoszenia braku mo liwo ci usuni cia awarii lub zgłoszenia czwartej naprawy. W przypadku wymiany urz dzenia na nowe lub dokonania naprawy urz dzenia, termin gwarancji rozpoczyna swój bieg od pocz tku.

9. W przypadku, gdy Wykonawca nie usunie awarii w wyznaczonym terminie, Zamawiaj cy zastrzega sobie prawo (bez wyznaczania dodatkowego terminu Wykonawcy) do zlecenia jej usuni cia innemu podmiotowi na koszt Wykonawcy. Nie narusza to prawa Zamawiaj cego do naliczenia kar umownych z tytu u nieusuni cia awarii w wyznaczonym terminie.
10. W okresie gwarancji Wykonawca, w ramach wynagrodzenia, zobowi zany jest do przeprowadzenia przegl dów technicznych oraz konserwacji urz dze wymaganych przepisami prawa i zaleceniami producenta, w terminach wyznaczonych przez producenta lub je li nie s okre lone ó w terminach wyznaczonych na pi mie przez Zamawiaj cego, jednak nie rzadziej ni 1 (raz) w roku wraz z zapewnieniem wszystkich niezb dnych materiaów. Ostatni przegl d zostanie przeprowadzony na miesi c przed upywem terminu gwarancji.
11. Zamawiaj cy mo e dochodzi roszcze z tytu u gwarancji za wady tak e po upywie terminu, o którym mowa w ust. 2, je eli reklamowaów przed upywem tego terminu.
12. Wykonawca o wiadcza, e posiada autoryzowany serwis gwarancyjny: í í í í í í í í . (nazwa i adres), który wykonywa b dzie naprawy w okresie gwarancji na warunkach okre lonych w umowie.
13. Wykonawca zobowi zany jest do przyjmowania zgósze awarii lub innych nieprawidówo ci zwi zanych z przedmiotem umowy 24 godz./dob telefonicznie pod numerem tel. í í í í í í í .., kom. í í í í í í í .., faksem na numer í í í í í oraz na adres e-mail: í í í í í í í
14. Transport urz dzenia/urz dze do miejsca lokalizacji serwisu i z powrotem, dostarczenie naprawionego lub nowego urz dzenia, a tak e nowych cz ci do urz dzenia w okresie gwarancji odbywa si b dzie na koszt i ryzyko Wykonawcy.
15. Wykonawca zobowi zuje si do zapewnienia ci gó ci serwisu gwarancyjnego w sytuacji zako czenia dziaóno ci swojego przedsi biorstwa w czasie, na który zostaó udzielona gwarancja jako ci.
16. Warunki gwarancji nie mog zobowi zywa Zamawiaj cego do przechowywania opakowania, w którym przedmiot umowy zostaó dostarczony (Zamawiaj cy mo e usun opakowania po dostarczeniu urz dze , co nie spowoduje utraty gwarancji, a dostarczony sprz t mimo braku opakowania b dzie podlegaó usógom gwarancyjnym).
17. Zakres i warunki napraw gwarancyjnych przedmiotu umowy ó poza wynikaj cymi z umowy ó okre li karta gwarancyjna producenta.
18. Postanowienia umowy maj moc nadrz dn nad zapisami karty gwarancyjnej wydanej przez producenta urz dzenia, w zakresie w jakim przyzna s óbsz ochron Zamawiaj cemu.
19. Celem wykonania naprawy przedmiotu umowy, Wykonawca uzyska dost p do przedmiotu umowy w godzinach pracy Zamawiaj cego.
20. Wszelkie czynno ci w ramach gwarancji i r kojmi s realizowane przez Wykonawc w ramach przysóguj cego mu wynagrodzenia, o którym mowa w § 3 ust. 1.

§ 8

1. Zamawiaj cy obci y Wykonawc kar umown w przypadku:
 - 1) odst pienia przez Zamawiaj cego od umowy w caó ci z powodu okoliczno ci, za które odpowiada Wykonawca lub gdy Wykonawca odst pi od wykonywania caó ci umowy lub jej cz ci z wónej winy lub woli w wysoko ci 10% wynagrodzenia brutto umowy, odpowiednio dla ka dej Cz ci;
 - 2) gdy Zamawiaj cy rozwi e umow w trybie § 9 ust. 2 niniejszej umowy w wysoko ci 10% wynagrodzenia brutto umowy, odpowiednio dla ka dej Cz ci;
 - 3) opó nienia w wykonaniu przedmiotu umowy w terminie okre lonym w § 2 ust. 1 w wysoko ci 1,5% wynagrodzenia brutto umowy, odpowiednio dla ka dej Cz ci, za ka dy dzie opó nienia;
 - 4) opó nienia w usuni ciu zgószonych awarii w okresie gwarancji lub r kojmi w terminie okre lonym w § 7 ust. 6 lub opó nienia w dostarczeniu urz dzenia zast pczego w terminie wskazanym w § 7 ust. 7 b d wymianie urz dzenia na nowe w terminie wskazanym w § 7 ust. 8, w wysoko ci 1,5% wynagrodzenia brutto umowy, odpowiednio dla ka dej Cz ci, za ka dy dzie opó nienia liczonego odpowiednio od dnia nast pnego po dniu wyznaczonym na usuni cie awarii lub zgószenia czwartej naprawy urz dzenia;
 - 5) opó nienia w przeprowadzaniu przegl du technicznego i/lub konserwacji okre lonych w § 7 ust. 10 w wysoko ci 1% wynagrodzenia brutto umowy, odpowiednio dla ka dej Cz ci, za ka dy dzie opó nienia;
 - 6) nieprzedó enia terminu obowi zywania polisy ubezpieczeniowej i/lub przedó enia polisy niezgodnie z zasadami okre lonymi w § 11 i/lub nieprzedó enia polisy (wraz z potwierdzeniem jej opó cenia) Zamawiaj cemu w terminie okre lonym w § 11 ust. 3 ó w wysoko ci 50,00 zó za ka dy dzie opó nienia.

§ 12

Zmiana postanowie przedmiotowej umowy mo e nast pi wy€cznie na wniosek Zamawiaj cego lub Wykonawcy, za zgod obu Stron, wyra on w formie pisemnej (aneks) pod rygorem niewa no ci.

§ 13*

W stosunkach pomi dzy Zamawiaj cym a Wykonawc na tle realizacji przedmiotu umowy wspólnie (konsorcjum) obowi zuj zasady:

- 1) solidarnej odpowiedzialno ci Wykonawców (uczestników konsorcjum) za ca€ podj tych w ramach przedmiotu zamówienia zobowi za wynikaj cych z niniejszej umowy, niezale nie od procentowego lub rzeczowego udzia€ ka dego z nich w realizacji przedmiotu zamówienia,
- 2) reprezentacji jednego z Wykonawców (uczestników konsorcjum ó lidera) ze skutkiem dla pozosta€ch, rozumianej jako wy€czne uprawnienie i obowi zek do sk€dania i przyjmowania dokumentów i o wiadcze powsta€ch na tle realizacji niniejszej umowy.

*je eli dotyczy

§ 14

1. Wykonawca przyjmuje odpowiedzialno cywiln za wszelkie spowodowane przez siebie szkody osobiste i maj tkowe wobec osób trzecich, które mog powsta w zwi zku z wykonywaniem niniejszej umowy.
2. Wykonawca zobowi zuje si do zachowania w poufno ci wszelkich danych dotycz cych Zamawiaj cego oraz informacji uzyskanych w sposób zamierzony lub przypadkowy, w zwi zku z wykonywaniem niniejszej umowy, bez wzgl du na sposób i form ich przekazania.
Obowi zku zachowania poufno ci nie stosuje si do danych i informacji:
 - 1) dost pnych publicznie,
 - 2) otrzymanych przez Wykonawc , zgodnie z przepisami prawa powszechnie obowi zuj cego, od osoby trzeciej bez obwi zku zachowania poufno ci,
 - 3) które w momencie ich przekazania przez Zamawiaj cego by€ ju znane Wykonawcy bez obwi zku zachowania poufno ci,
 - 4) w stosunku do których Wykonawca uzyska€pisemn zgod Zamawiaj cego na ich ujawnienie.
3. Wykonawca o wiadcza, e znany jest mu fakt, i tre niniejszej umowy, a w szczególno ci przedmiot umowy i wysoko wynagrodzenia, stanowi informacj publiczn w rozumieniu art. 1 ust. 1 ustawy z dnia 6 wrze nia 2001 r. o dost pie do informacji publicznej (Dz.U. z 2019 r., poz. 1429 t.j), która podlega udost pnieniu w trybie przedmiotowej ustawy, z zastrze eniem informacji stanowi cych tajemnic przedsi biorstwa.
4. Wykonawca wyra a zgod na udost pnienie w trybie ustawy, o której mowa w ust. 3, zawartych w niniejszej umowie danych go dotycz cych, w zakresie obejmuj cym imiona i nazwiska osób realizuj cych przedmiot zamówienia.

§ 15

1. Wszelkie dyskusje, kontrowersje lub ró nice w interpretacji, które mog wynikn z umowy, Strony sk€enne s prowadzi i rozwi zywa na zasadach wzajemnego zrozumienia.
2. Wszelkie kwestie sporne nie mog ce znale rozwi zania na drodze polubownej, zostan poddane do rozstrzygni cia w€ciwym rzeczowo s dom powszechnym w Bia€mstoku.

§ 16

Realizacja umowy nie wi e si z powierzeniem Wykonawcy przetwarzania danych osobowych, których administratorem jest Regionalne Centrum Krwiodawstwa i Krwiolecznictwa w Bia€mstoku.

§ 17

1. Ze strony Wykonawcy osob odpowiedzialn za przebieg realizacji umowy jest í í
tel.
2. Ze strony Zamawiaj cego osob odpowiedzialn za przebieg realizacji umowy jest í í í í
tel.

§ 18

1. Umowa podlega przepisom ustawy Kodeks cywilny.
2. Wszelkie uzgodnienia dotycz ce przedmiotu zamówienia zawarte s w przedmiotowej umowie. Jakiegolwiek inne uzgodnienia b d wa ne jedynie wówczas, gdy okre lone zostan w formie pisemnej i podpisane przez obie Strony.
3. Umowa zosta zawarta w dwóch jednobrzmi cych egzemplarzach, po jednym egzemplarzu dla ka dej ze Stron.

WYKONAWCA:

ZAMAWIAJ CY: